



CÂMARA
MUNICIPAL
NISA

EDITAL Nº 222/2021

Implementação e Manutenção de Faixas de Gestão de Combustível (FGC), da Rede Primária de Defesa da Floresta Contra Incêndios

Maria Idalina Alves Trindade, Presidente da câmara de Nisa, torna público que,

Considerando a necessidade premente de implementar medidas que permitam o desenvolvimento de ações de prevenção estrutural, tendo como objetivo a defesa de pessoas e bens e do espaço florestal contra a ocorrência de incêndios rurais nos termos do estipulado no decreto-lei 124/2006, na sua atual redação. Pela Resolução do Conselho de Ministros n.º 9/2019, de 14 de janeiro, o Governo resolveu proceder à execução daquelas RPFGC, com vista a estruturar os espaços florestais e dar continuidade, nos anos que se seguem, à execução e manutenção daquelas infraestruturas, planeadas a uma escala intermunicipal, na Freguesia de Montalvão, contribuindo desta forma para a melhorar a eficácia da Defesa da Floresta contra Incêndios neste concelho.

As tipologias de intervenção incluem:

Gestão de Combustível nas Faixas da Rede Primária de Defesa da Floresta Contra Incêndios, centrada na rede viária florestal numa faixa lateral de terreno confinante numa largura não inferior a 60 metros.

Os trabalhos a realizar tenciona intervencionar nas seguintes áreas:

- limpeza de mato, por meios mecânicos e/ou moto manual;
- desramação em 50% da altura das árvores, atingindo o máximo de 4m acima do solo, por meio moto manual;
- abate de árvores sempre que se justifique.

As ações em causa irão decorrer no Concelho de Nisa, prevendo-se a sua realização em 2021 e 2022, de acordo com a cartografia em anexo, a qual faz parte integrante do presente edital.

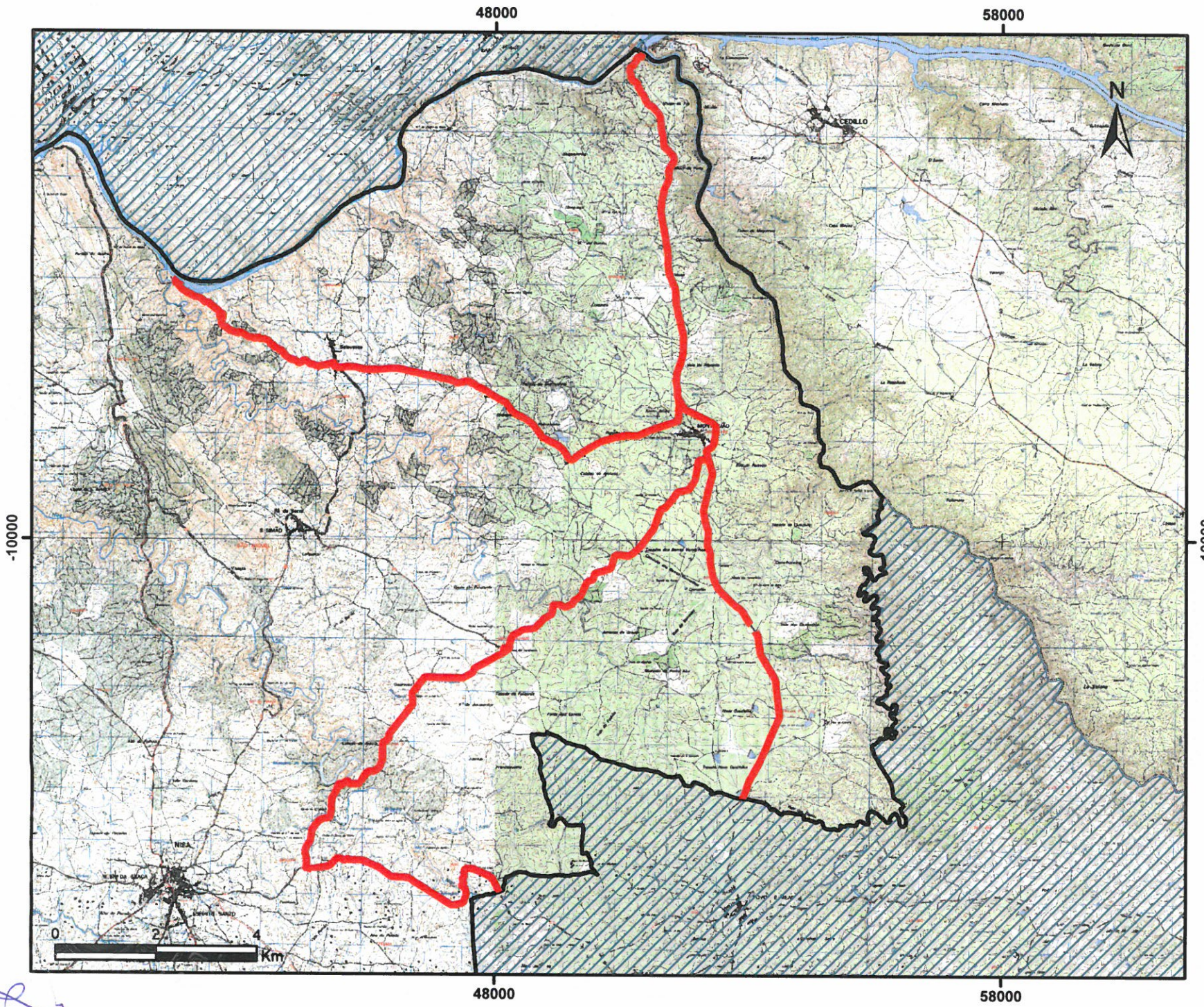
Por não ser possível contactar a totalidade dos proprietários dos prédios rústicos em causa e considerando a urgência das intervenções, ficam desta forma notificados, através do presente edital a afixar nos locais públicos habituais, no sítio de internet do município e nos locais a intervir, todos os titulares abrangidos pela operação.

Em caso de dúvida deverá ser contactada o SMPC/GTF, sito no Heliporto Municipal de Nisa ou através do contacto 245410000 Extensão 510.

Nisa e Paços do Concelho aos 20 dias do mês de dezembro de 2021.

A Presidente da Câmara Municipal

Maria Idalina Alves Trindade



**Faixa de Gestão
de
Combustível
*
Rede Primária
DFCI**

 **Área de Intervenção**

1:102 939



Servico Municipal de Protecção Civil
Gabinete Técnico Florestal