





05 SET // QUA.
AMIEIRA DO TEJO | 21:30H
CINEMA AO AR LIVRE NAS FREGUESIAS
"O amor é lindo... Porque sim!"



06 SET // QUI.
CINE-TEATRO DE NISA | 9H30
JORNADAS PEDAGÓGICAS
CIDADANIA, COMPLEXIDADE E MUDANÇA
Agrupamento de Escolas de Nisa



06 SET // QUI.
MONTALVÃO | 21:30H
CINEMA AO AR LIVRE NAS FREGUESIAS
"O amor é lindo... Porque sim!"



ATÉ 07 SET
DE JUNHO A SETEMBRO
ACADEMIA DE FÉRIAS ESCOLARES 2018



07 A 09 SET
MONTALVÃO
FESTAS EM HONRA DE Nª SRª DOS REMÉDIOS
Comissão de Festas de Montalvão



07 A 09 SET
AMIEIRA DO TEJO
FESTAS EM HONRA DE Nª SRª DA SANGUINHEIRA
Sociedade Educativa Amieirense



13 SET // QUI.
DEVESA - NISA
MERCADO
Todas as 2ªs quintas-feiras de cada mês (excepto nos meses em que há feira)



DAS 9:30H ÀS 20:00H
PISCINAS MUNICIPAIS DE NISA
PISCINAS MUNICIPAIS
de segunda a domingo
encerra terças-feiras
ENCERRAMENTO A 16 SET



17 SET // SEG.
CONCELHO DE NISA
INÍCIO DO ANO LETIVO
Agrupamento de Escolas de Nisa



21 SET // SEX.
NISA | 9H30
ROTEIRO URBANO DAS FONTES
Semana Europeia da Mobilidade 2018



22 SET // SÁB.
CINE-TEATRO DE NISA | 21H
PAPILLON
Cinema | M12

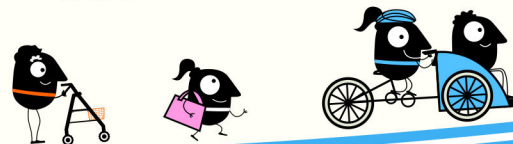


29 SET // SÁB.
ARNEIRO | 9H
CAMINHOS DE NISA AO ENCONTRO DO PATRIMÓNIO
CAMINHADA DO OUTONO - Pr4 NIS - 11,2Km



ATÉ 30 SET
POSTO DE TURISMO DE NISA
EXPOSIÇÃO
NISA BORDADA DE ENCANTOS
IV CONCURSO BORDADO ANTIGO

SEMANA EUROPEIA DAMOBILIDADE
16-22 SETEMBRO



www.cm-nisa.pt

SEMANA EUROPEIA DAMOBILIDADE
16-22 SETEMBRO

SEMANA EUROPEIA DAMOBILIDADE
16-22 SETEMBRO

NISA em movimento!

ROTEIRO Urbano das Fontes
Pedestre e Ciclável - Nisa

21 setembro 2018 9h30

Programa previsto:

Programa previsto:
09h30 Início do Roteiro
11h00 Fim do Roteiro

Ponto de Encontro:
Junto à Fonte do Frade (Praça do Município)

Data limite de inscrição:
19.09.2018

Itinerário
Fonte do Frade > Fonte do Rossio > Fonte da Pipa > Piscinas > Fonte (antigos Viveiros da JAE) > Fonte da Aluada > Lavadouros da Fonte do Frade > Fonte Nova > Fonte do Mártir Santo > Fonte da Devessa > Chafariz do Matadouro > Fonte do Boqueirão > Fonte do Frade.

Inscrições e mais informações:
Município de Nisa/Setor de Atividades Desportivas e Lazer
Loja do Município: 09h00 às 16h00
Telefone: 245410000, Extensão 344
Telemóvel: 968332741
E-mail: sociocultural@cm-nisa.pt
Internet: www.cm-nisa.pt

09h30 11h00

5.20m 1.30m 80m

CÂMARA MUNICIPAL NISA



CÂMARA MUNICIPAL NISA

2018 EUROPEAN YEAR OF CULTURAL HERITAGE #EuropeforCulture



Capa RUA VISCONDE VALE DA SOBREIRA