



Boas
Festas!





Estrada Arneiro-Velada

*Mais tarde se fez a ponte
E o povo até pensou
É desta vez que isto vai
Tudo na mesma ficou*

*Dinheiro gastaram eles
Obras feitas pouco ou nada
E quando alguém lhe pegou
Ela estava endividada*

*De Velada para o Arneiro
Ou do Arneiro para a Velada
Mais uma bonita obra
Que já foi alcatroada*

*Tantos Presidentes de Câmara
Mas nenhum deles se importou
Quase que tenho a certeza
Nem um deles lá passou*

*Hoje está no bom caminho
E a prova está à vista
Com obras por todo o lado
É preciso ser artista*

*Há tantos anos foi feita
Mas ficou logo esquecida
Pouca gente lá passava
Estrada com pouca vida*

*Mas quando há gente com garra
E com vontade de trabalhar
As obras aparecem feitas
Seja em qualquer lugar*

*Aos Presidentes das Juntas
E à nossa Presidente
Vamos dar os parabéns
Vai lá passar muita gente*

*Tinha apenas um pontão
Todo feito de madeira
Não dava para carros
Para passar a ribeira*

*Tudo na vida se faz
Às vezes leva o seu tempo
Mas a Câmara Municipal de Nisa
Esteve muitos anos doente*

*Para todos meus amigos
Outras obras hão-de vir
O que esta Senhora diz que faz
É mesmo para cumprir*

*Tenho orgulho no que faço
E no que digo não me engano
Tenho orgulho no meu Concelho
E em ser Alentejano.*

*José Maria Bento
06-11-2022*

03	Editorial
04	Destaque
05	Ação Social e Saúde
13	Gestão Municipal
17	Obras Municipais
27	Desenvolvimento Económico
28	Turismo
31	Cultura
39	Educação
43	Ambiente e Proteção Civil
45	Desporto/Associativismo

nisa
BoletimMunicipal

FICHA TÉCNICA

Propriedade **Câmara Municipal de Nisa**
Direção **Presidente da Câmara Municipal de Nisa**
Coordenação **GRPI - informacao@cm-nisa.pt**
Impressão **Gráfica Almondina, Torres Novas**
Fotografia **GRPI**
Design e Paginação **GRPI**
Ano **2022** | Mês **dezembro** | nº**56**
Distribuição **Gratuita**

CONTATOS

Praça da República, 6050 - 358 Nisa
T. 245 410 000
F. 245 412 799
Email: geral@cm-nisa.pt
www.cm-nisa.pt





Queridos Munícipes,

Vivemos mais uma Quadra Natalícia! É com imenso prazer que me dirijo a vós na esperança de que depois de dois anos de privação possam, nas vossas casas, voltar a viver os **REENCONTROS DA FAMÍLIA E TROCAS DE AFETOS ENTRE GERAÇÕES**.

É certo que as restrições impostas pela pandemia e a necessidade de protegermos os que nos são próximos, registaram nas nossas vidas medidas de segurança e de precaução como sejam a vacinação, o distanciamento, o uso de máscara em alguns espaços públicos, entre muitas outras restrições. Habituíamo-nos ... enraizámo-las no nosso dia a dia!

Nada fazia prever que, depois de tantas privações e quando tanto ansiávamos pela liberdade, procurávamos todos aproveitar a janela de oportunidade para reiniciar as nossas vidas, eis que um "Monstro da Sibéria" afronta o mundo global através de uma invasão horrenda à Nação Soberana e Independente que dá pelo nome de Ucrânia. Curioso que ainda existam forças políticas que persistem em não reconhecer a **INVASÃO** (intervenção militar, dizem!), sendo esta também uma **AFRONTA AO OCIDENTE** e permite-nos concluir que estas, pela ideologia política que carregam, são coniventes com os crimes de guerra a que, todos, diariamente assistimos!

Esta guerra passou a constituir o temor dos nossos dias, despertando o medo de um conflito global! É esta guerra a principal responsável pelo agravamento da inflação. Todos sentimos o impacto nos preços dos alimentos, dos combustíveis e da energia! Por isso tomámos medidas para mitigar os efeitos nefastos.

É certo que a incerteza nos preenche a todos, mas não será esta que irá afrontar a nossa **DETERMINAÇÃO EM AFIRMAR O BEM-ESTAR DA NOSSA POPULAÇÃO E A CONSOLIDAÇÃO DA IDENTIDADE DO NOSSO TERRITÓRIO!**

Foi sempre com sentido de **SERIEDADE** e **HUMILDADE** que enfrentámos os problemas e os desafios do futuro e para eles soubemos delinear estratégias de **PROMOÇÃO, VALORIZAÇÃO** e **MODERNIZAÇÃO** do território, posicionando-o como uma referência da Região e do País! **SIM, NISA ESTÁ NA MODA! VENCEMOS, ESTE ANO, O 1º PRIMEIRO PRÉMIO NACIONAL DE ARTESANATO COM A RUA DE SANTA MARIA!**

Da estratégia, não ficaram de fora o **APOIO AOS MAIS VULNERÁVEIS E AS FAMÍLIAS**. Esta atenção cuidada é espelhada pelo **NISA SOCIAL**: Cartão do Idoso, Oficina Móvel Social, Teleassistência, Fundo Municipal de Apoio



Presidente da Câmara Municipal - **Dra. Maria Idalina Alves Trindade**

Vice-Presidente - **Dr.º José Dinis Samarra Serra**

Vereador - **Dr.º José Leandro Lopes Semedo**

Social, bem como pelo **SEGURO MUNICIPAL DE SAÚDE**, Oferta de Manuais Escolares / Cadernos de Atividades, Prémios de Mérito Escolar, Universidade Sénior, Comemoração do Dia de Respeito pela Pessoa Idosa, são estas e muitas outras iniciativas que marcam a diferença pelo duplo benefício, um pela Atenção às Pessoas, outro pela atenção em comprar no comércio local! **É ESTE O EXERCÍCIO AUTÁRQUICO QUE CARACTERIZA A EFETIVA DEDICAÇÃO ÀS PESSOAS! AO QUE É NOSSO!** Modéstia à parte, nunca tal tinha acontecido. Nunca em tão pouco tempo se despertaram sonhos antigos que se tornaram em realidades bem palpáveis: obras municipais em todas as freguesias, construção de estradas, requalificação do edificado, condições condignas de trabalho aos funcionários municipais, desenvolvimento económico, afirmação da identidade territorial...! Um notável exercício autárquico de 9 anos de **DEDICAÇÃO**, com **CORAÇÃO** de pertença à **ALMA NIZORRA**, longe dos outrora olhares forasteiros que apenas prometiam... e de legado apenas deixaram dívidas!

Por isso nos repugna que continuem a não aprovar Documentos Previsionais; Plano e Orçamento, que detalham as obras a realizar e que acautelam o seu financiamento...!

É com este sentimento de **PERTENÇA**, que não pode ser descarrilado, que assumimos o **FUTURO**, com **RESPONSABILIDADE** e **DETERMINAÇÃO** em tornar ainda mais aprazível o **NOSSO TERRITÓRIO**, dedicando o nosso esforço ao desenvolvimento económico, à obra, à atenção social, à saúde, à educação, à cultura e muitos outros pilares da nossa sociedade nisenense.

Nesta entrega diária, saúdo a todos no sentido de nos acompanharem, com a resistência necessária às afrontas, às calúnias, assim como aos comportamentos arruaceiros, encarando o Ano de 2023 com uma **ESPERANÇA FORTALECIDA PELA ENTREGA ÀS NOVAS CONQUISTAS. SIM... PORQUE CONTINUAREMOS A TRABALHAR PARA AS PESSOAS!!!**

Votos de um Santo Natal e Próspero Ano de 2023!



Emanuel anima Dia do Respeito pela Pessoa Idosa

Grande festa celebra Dia do Respeito pela Pessoa Idosa

Por forma a assinalar o Dia do Respeito pela Pessoa Idosa, o Município de Nisa reuniu, no Pavilhão Municipal de Nisa, cerca de 600 idosos das sete freguesias e das Instituições Particulares de Solidariedade Social (IPSS's) do concelho, para um almoço convívio que ficou marcado não só pela receção do executivo camarário como pelo grandioso espetáculo do “rei do pimba”, o cantor Emanuel.



Receção do executivo municipal



Emoção e alegria em dia de festa



Dança e animação do início ao fim



Casa cheia para celebrar o respeito pelos idosos



Programa “Nascer em Nisa” já distribuiu 65 mil euros pelas famílias do concelho!

Criado em 2018 com o objetivo de inverter a situação relativa aos nascimentos no concelho e apoiar na fixação e melhoria das condições de vida de jovens famílias no concelho, o programa “Nascer em Nisa” já beneficiou quase uma centena de famílias, num valor global de cerca de 65 mil euros.



Entrega de cheques no âmbito do programa “Nascer em Nisa”



Entrega de cheques no âmbito do programa “Nascer em Nisa”



Entrega de cheques no âmbito do programa “Nascer em Nisa”



“éNisa Saúde” Criámos um Seguro de Saúde gratuito para todos os Munícipes!



Divulgação do Seguro de Saúde Municipal à população

Estamos atentos às carências de serviços básicos de prestação de cuidados de saúde, cujas respostas são manifestamente insuficientes, não somente pela qualidade como pela celeridade.

O Município de Nisa tem assumido a área da saúde como desígnio presente em todas as atividades e decisões estratégicas e, reivindica junto das entidades competentes uma melhoria da prestação de cuidados de saúde no concelho, enquanto inova e consolida respostas sociais, planos e ações municipais com efeito direto na saúde da população.

Importa assegurar o acesso universal e igualitário à saúde, independentemente da condição económica, garantindo políticas sociais e económicas que correspondam a esse desafio. Por isso, criámos um seguro de saúde gratuito para todos os munícipes com mais de 18 anos (inclusive) e recenseados no nosso concelho há, pelo menos, dois anos.

O seguro de saúde municipal «éNisa Saúde» destina-se permitir o acesso a serviços de cuidados de saúde, análises clínicas e demais especialidades médicas, em complementaridade

aos serviços de saúde promovidos pelo Sistema Nacional de Saúde.



Adesão ao Seguro de Saúde Municipal nos serviços de atendimento municipal



Trabalhamos para as Pessoas! Continuamos a apoiar os nossos munícipes através da Oficina Móvel Social



Oficina Móvel Social apoia munícipes



Oficina Móvel Social apoia munícipes

EM NISA CUIDAMOS DOS NOSSOS MUNÍCIPES!

O **SEGURO DE SAÚDE MUNICIPAL - éNISA SAÚDE** é um serviço **GRATUITO** e destina-se a permitir o acesso dos nossos munícipes a serviços de cuidados de saúde, análises clínicas e demais especialidades médicas, em complementaridade aos serviços de saúde pelo Sistema Nacional de Saúde (SNS).

VANTAGENS DE ADESAO

- ✓ Adesão sem limite de idade, para munícipes que preencham, cumulativamente, os requisitos previstos;
- ✓ Inclusão de todos os aderentes, sem períodos de carência

REQUISITOS DE ADESAO

- ✓ Serem residentes no Concelho de Nisa;
- ✓ Serem recenseados, à data da proposta de adesão, há pelo menos 2 anos no Concelho de Nisa;
- ✓ Terem idade igual ou superior a 18 anos;

► Conheça o regulamento e todos os benefícios em ◀

www.cm-nisa.pt



CÂMARA
MUNICIPAL
NISA



INSCRIÇÕES ABERTAS!

DIRIJA-SE AO ATENDIMENTO MUNICIPAL
E SOLICITE O FORMULÁRIO DE INSCRIÇÃO



éNisa Saúde
seguro de saúde municipal



Somos solidários com as causas nobres



Entrega de subsídio de 500 euros à CERCÍ Portalegre



Iluminação rosa no apoio à luta contra o cancro da mama



Reunião da Apoio às Vítimas de Violência Doméstica



Receção à CERCIMA de visita ao concelho



Comemoração de Dia Internacional para a Erradicação da Pobreza e Exclusão Social e do Dia Municipal da Igualdade



Passeio/Convívio no Mosteiro da Batalha e na Nazaré

Universidade Sénior promove vida mais ativa e saudável

Criado em 2017, a Universidade Sénior de Nisa é um programa gratuito para todos os cidadãos do concelho com mais de 55 anos que oferece aos alunos um espaço de vida socialmente organizado e adaptado às suas idades, para que possam viver de acordo com a sua personalidade e a sua relação social.

A Universidade Sénior de Nisa conta atualmente com mais de duas centenas de inscritos que participam nas mais variadas atividades desde a ginástica à hidroginástica, música, informática, bordados, teatro, inglês,

artes decorativas, saúde e outras atividades como o passeio/convívio de encerramento do ano letivo que levou os alunos a visitar o Mosteiro da Batalha e a Praia da Nazaré.



Abertura do Ano Letivo 2022/23



Abertura do Ano Letivo 2022/23



Atelier de Bordados



Atelier de Informática



Estamos ao lado das IPSS'S do Concelho



Cerimónia de inauguração da ampliação do Lar N. Sra. da Redonda em Alpalhão

Continuamos a estar na linha da frente no apoio às Instituições Particulares de Segurança Social que garantem uma vasta rede de respostas sociais aos mais idosos e aos mais desfavorecidos do nosso concelho.

Foi nesse sentido que apoiámos a Santa Casa da Misericórdia de Alpalhão na ampliação do Lar de Idosos Nossa Senhora da Redonda, liquidando uma pesada e antiga dívida, assumida pela Câmara Municipal, garantindo um apoio indireto, mas que ainda assim foi bastante útil, para a execução da obra.

Foi também nesse sentido que apoiámos

a Santa Casa da Misericórdia de Nisa na restauração das fachadas da Casa Lopes Tavares e a Santa Casa da Misericórdia de Montalvão em pequenas reparações nas suas instalações.

A par de tudo isto apoiámos todas as IPSS's do nosso Concelho com o subsídio para fazer face à crise energética.



Comemoração dos 36 anos do Centro de Dia e 25 anos do Lar de Alpalhão



Visita às novas instalações do Lar de Alpalhão



Cerimónia de inauguração da ampliação do Lar N. Sra. da Redonda em Alpalhão



Reparações no Lar da Santa Casa da Misericórdia de Montalvão



Apoio na beneficiação da Casa Lopes Tavares da SCM de Nisa



Reparações no Lar da Santa Casa da Misericórdia de Montalvão



Reparações no Lar da Santa Casa da Misericórdia de Montalvão

MEDIDAS MUNICIPAIS DE COMBATE À CRISE ENERGÉTICA



01

Não será instalada este ano a tradicional iluminação de natal na via pública, e será reduzido o horário da restante iluminação decorativa existente (até às 24h);

04

Instalação de novos dispositivos no sistema de rega que permitem reduzir e alterar horário da rega com a programação para horários de menor evaporação, ligando-os depois das 20h00 no período de verão e depois das 17h00 no período de inverno;

07

Continuação da instalação de iluminação pública LED (cerca de 90% do concelho de Nisa está já coberta);

10

Apoio de 10 mil euros a cada IPSS para a conversão de aquecimento a gás para energia renovável;

02

Adoção de regras internas de contenção de consumo de energia durante o horário de trabalho e nas interrupções laborais, uso frequente de viatura elétrica pelo serviço de fiscalização municipal;

05

Instalação de painéis fotovoltaicos na piscina, pavilhão e parque de viaturas (para autoconsumo);

08

Lançar campanha municipal para promover a redução de consumos energéticos, poupança de água e preservação ambiental;

03

Lançamento do concurso para aproveitamento da água da Galeana para rega de espaços verdes e abastecimento da piscina municipal através do projeto: "é-Galeana é-Vida";

06

Instalação de lâmpada LED's em todos os polidesportivos (processo em fase de aquisição);

09

Promoção do uso da bicicleta em curtas distâncias - Programa "é-Nisa é-Bike";



CÂMARA MUNICIPAL
NISA





Tomada de Posse do Novo Comandante dos Bombeiros Voluntários de Nisa

Gerimos com seriedade e empenho Servimos o território e as populações!

A dignidade do território e o bem-estar das populações continuam a nortear o trabalho autárquico desenvolvido pela Câmara Municipal de Nisa, sempre com uma gestão rigorosa, sem criação de dívida, com investimentos pagos enquanto procede à liquidação da dívida de 9 milhões de euros herdada em 2013 e da qual restam pagar apenas 2 milhões.

Continuamos a estar próximos das entidades locais, continuamos a reconhecer o esmerado trabalho dos colaboradores municipais e a garantir as melhores condições laborais, continuamos a modernizar os nossos serviços e o nosso território, continuamos a lutar por uma ligação transfronteiriça no Concelho de Nisa, continuamos a trabalhar para as pessoas!



*Oferta dos Santinhos
às crianças da SCM Nisa*



*Adesão ao programa
"EUSOUDIGITAL"*



Formação no âmbito da modernização administrativa dos serviços municipais



Receção de nova viatura para apoio aos serviços municipais



Receção de nova viatura elétrica para apoio aos serviços municipais



Romagem ao Talhão dos Combatentes



Receção de nova viatura para apoio aos serviços municipais



Curso de Hidrobalneoterapia garante serviços de qualidade nas Termas de Nisa

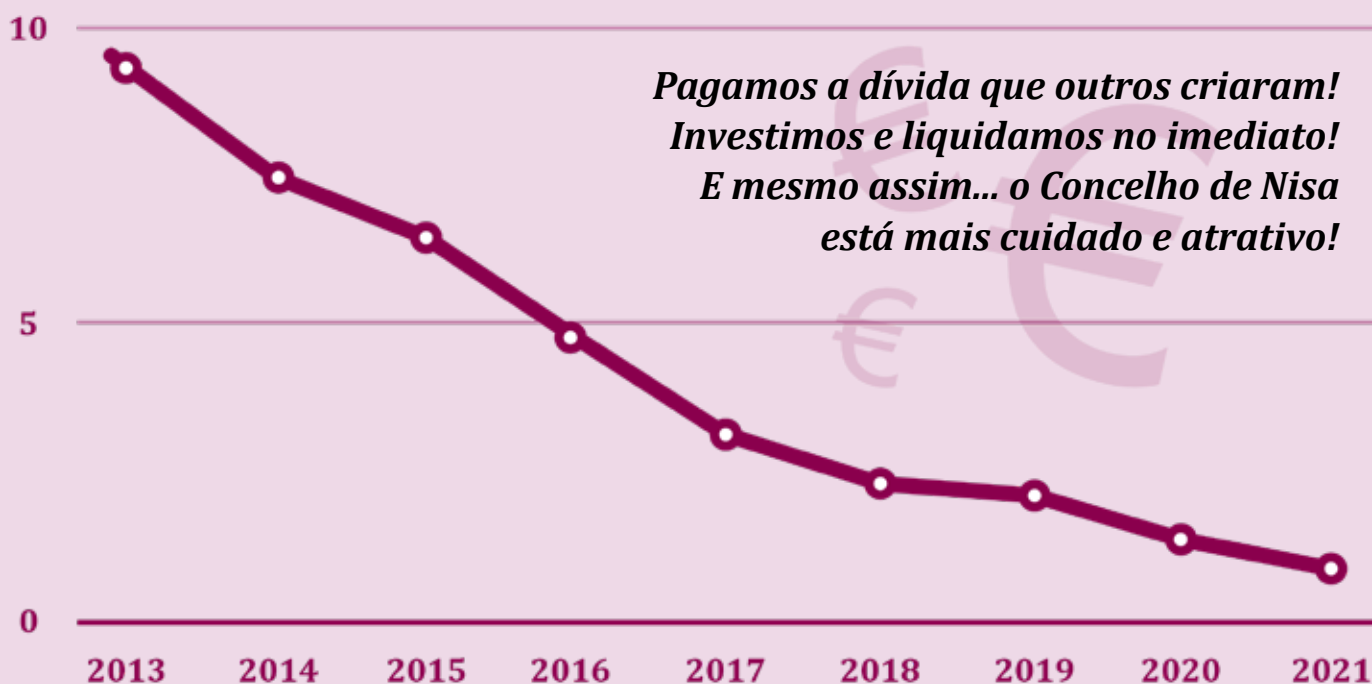
A Câmara Municipal aliou-se ao IEFP na concretização de um Curso de Hidrobalneoterapia, uma formação modular certificada que inclui ações práticas em contexto de trabalho, garantindo colaboradores competentes e aptos a integrar os serviços das Termas de Nisa logo no arranque da época termal de 2023.



Início do novo curso de Hidrobalneoterapia desenvolvido pelo IEFP em parceria com Câmara Municipal de Nisa

Dívida Municipal praticamente liquidada!

Milhões



***Pagamos a dívida que outros criaram!
Investimos e liquidamos no imediato!
E mesmo assim... o Concelho de Nisa
está mais cuidado e atrativo!***



Apresentação do projeto da Ponte na Jornada Final do Projeto Taejo Internacional

Ponte Internacional sobre o Rio Sever Fazer do sonho uma ponte e da procura um encontro!

A “conquista” de 9 milhões de euros do Plano de Recuperação e Resiliência exige o desenvolvimento de inúmeras diligências para que a construção da “Ponte Internacional sobre o Rio Sever” se constitua uma realidade antes do término de 2025, e é nesse sentido que temos desenvolvido inúmeros esforços, nomeadamente no trabalho sinérgico com as autoridades governativas de Portugal e Espanha.



Localização da Ponte Internacional sobre o Rio Sever



Reunião na Diputación de Cáceres (Espanha)



Reunião na Junta da Extremadura (Espanha)



Requalificamos para atrair! Beneficiamos para cuidar!



Ver vídeo

SANTANA

Inauguração do Largo da Igreja

A Câmara Municipal mantém o seu constante trabalho de requalificação, porque um território digno e cuidado, e os desejos dos munícipes, assim o exigem! Não nos cansamos de investir em obras e empreitadas sempre que isso beneficia o território e o quotidiano de quantos o habitam ou visitam.

Colocámos fim à terra batida do **Largo da Igreja de Santana**, criando um espaço condigno e preparado para receber as tradicionais festas populares que ali decorrem habitualmente em agosto;

Beneficiámos a **Estrada Municipal 544 entre a Velada e o Arneiro**, atribuindo-lhe um pavimento betuminoso, baias de segurança e sinalização, como qualquer estrada merece, e complementando, finalmente, a ponte sob a Ribeira de Nisa que outros souberam erguer em 1998 mas não completar, deixando a estrada, desde então, à mercê de um caminho de pedras e pó;

Criámos uma **rotunda identitária na principal entrada da vila de Tolosa**, dignificando-a e atribuindo-lhe mais segurança tanto na circulação rodoviária como na circulação de peões, através da criação de passeios condignos;

Requalificámos os **fornos comunitários da Falagueira e do Cacheiro**, por administração direta, tendo em conta os materiais e as técnicas de edificação tradicionais, nomeadamente a aplicação de sal no solo, bem como a sua apresentação e enquadramento nas respetivas aldeias.



SANTANA

Inauguração do Largo da Igreja



Ver vídeo

SÃO MATIAS/SANTANA

Inauguração da EM544 Velada-Arneiro



SÃO MATIAS/SANTANA

Inauguração da EM544 Velada-Arneiro



SÃO MATIAS/SANTANA

Décadas depois, a ponte tem finalmente uma estrada condigna



SANTANA
Criação de rampa no cais do Pego das Portas



SANTANA
Criação de rampa no cais do Pego das Portas



SANTANA - *Requalificação da Entrada do Monte do Arneiro*



SANTANA - *Requalificação da Entrada do Monte do Arneiro*



SANTANA
Requalificação da Entrada do Monte do Arneiro



Antes

SÃO MATIAS
Requalificação do Forno do Cacheiro



Depois

SÃO MATIAS
Requalificação do Forno do Cacheiro



ALPALHÃO - Adaptação do Mercado Municipal para instalação de multibanco



ALPALHÃO - Adaptação do Mercado Municipal para instalação de multibanco



AMIEIRA DO TEJO
Substituição da sinalética no PR11



AMIEIRA DO TEJO
Substituição da sinalética no PR11



TOLOSA
Construção da Rotunda de Tolosa



TOLOSA
Construção da Rotunda de Tolosa



TOLOSA
Construção da Rotunda de Tolosa



TOLOSA
Construção da Rotunda de Tolosa



TOLOSA
Construção da Rotunda de Tolosa



NISA
Abertura de valas para instalação elétrica



NISA
Prevenção de cheias no Centro Escolar



NISA
Limpeza de bermas na EM525



NISA
Beneficiação da capela do cemitério



NISA
Criação de divisória no Centro Escolar



NISA
Criação de estacionamento na Rua 1º de Maio



NISA
Criação de estacionamento na Rua 1º de Maio



NISA
Criação de estacionamento na Rua 1º de Maio



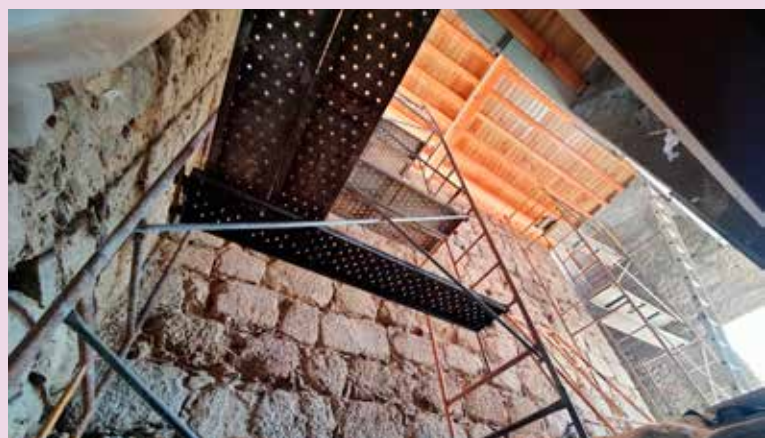
NISA
Criação de estacionamento na Rua 1º de Maio



NISA
Requalificação do edifício adjacente à Cadeia Velha



NISA - Requalificação do edifício adjacente à Cadeia Velha



NISA - Requalificação do edifício adjacente à Cadeia Velha



NISA
Requalificação do edifício adjacente à Cadeia Velha



NISA - Sinalética/Decoração do Pavilhão Municipal de Nisa



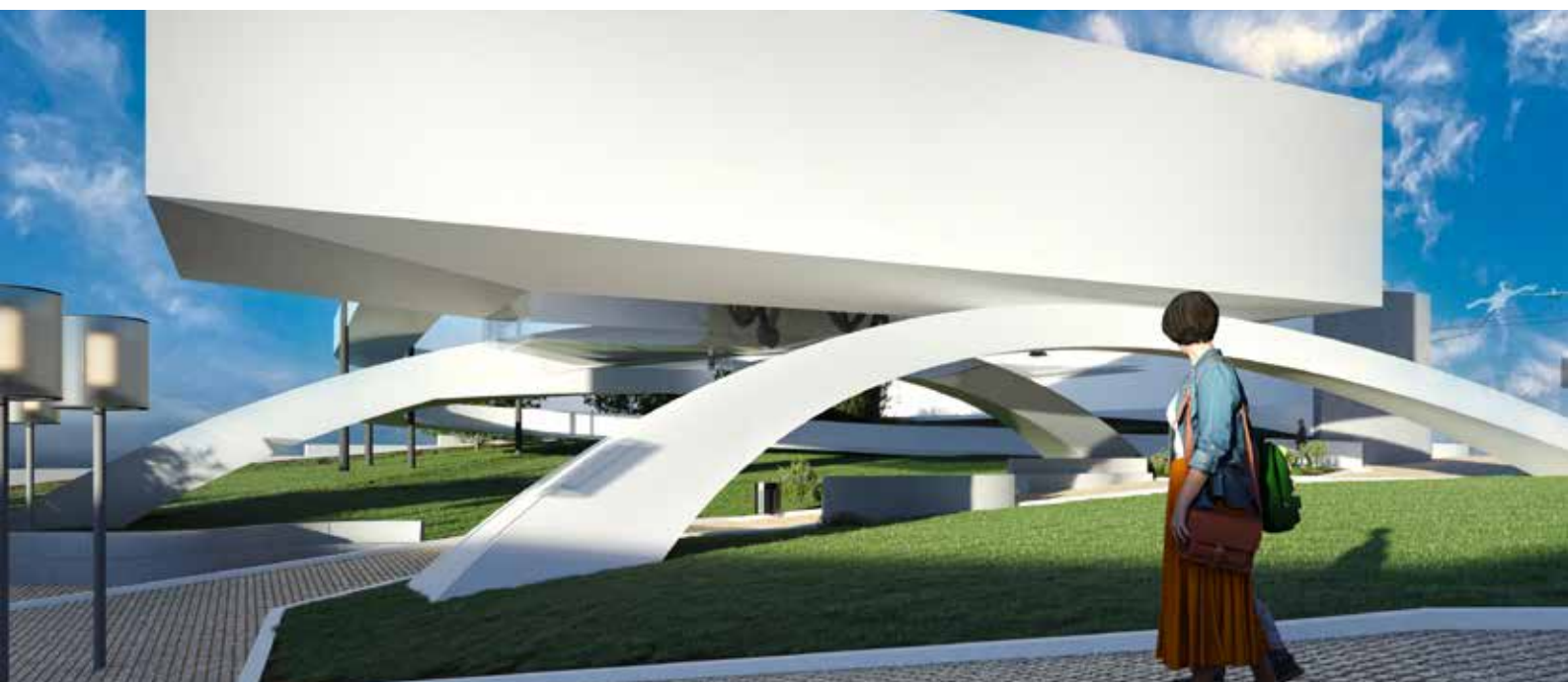
NISA - Sinalética/Decoração do Pavilhão Municipal de Nisa



NISA Beneficiação da Horta da Alameda – 1ª FASE



NISA Beneficiação da Horta da Alameda – 1ª FASE



NISA Projeto 3D - Beneficiação da Horta da Alameda – 2ª FASE



"é-Galeana é-Vida" Água da Galeana vai chegar a Nisa!



NISA - Nascente da Galeana



NISA - Nascente da Galeana

Brevemente em Alpalhão Requalificação do Largo do Calvário



ALPALHÃO - Projeto 3D - Requalificação do Largo do Calvário – 2ª FASE



ALPALHÃO - Projeto 3D - Requalificação do Largo do Calvário – 2ª FASE



*ALPALHÃO
Projeto 3D - Requalificação do Largo do Calvário – 2ª FASE*



Continuamos a atrair empresas!



*Contrato de instalação
na Incubadora de Novas Empresas*



Escritura para venda de lotes da ZAE

Continuamos a atrair empresas para o nosso território, potenciando a economia local, quer através dos benefícios criados para quem investe na Zona de Atividades Económicas, quer através da Incubadora de Novas Empresas que visa impulsionar negócios em fase de crescimento e que já conta com sete empresas incubadas.



*Contrato de instalação
na Incubadora de Novas Empresas*



*Contrato de instalação
na Incubadora de Novas Empresas*



Nisa está na moda! Somos um destino cada vez mais procurado!

A aposta na renovação do Concelho de Nisa, através da requalificação de espaços e da criação de atrativos distintos, é uma aposta ganha que traz milhares de pessoas ao território concelhio e que continua a fazer de Nisa um destino cada vez mais procurado e na moda.





Colônia de férias "Quinta da Escola" visita Nisa

Renovámos o nosso Posto de Turismo!



Aquisição de mobiliário para Posto de Turismo de Nisa



Aquisição de mobiliário para Posto de Turismo de Nisa



Aquisição de mobiliário para Posto de Turismo de Nisa



Montra do Posto de Turismo alia tradição e moda com requinte



O Melhor de Nisa no Programa "Casa Feliz" da SIC



O Melhor de Nisa no Programa "Casa Feliz" da SIC



O Melhor de Nisa no Programa "Casa Feliz" da SIC



Queijo de Nisa conquista distinção de prata nos World Cheese Awards 2022



Queijo de Nisa DOP com medalha de prata

O incrível Queijo de Nisa DOP (Denominação de Origem Protegida) voltou a conquistar a distinção de prata nos World Cheese Awards, a competição mundial na qual os cerca de 250 júizes internacionais avaliaram mais de 4 mil queijos provenientes de 40 países.

Recorde-se que o Queijo de Nisa DOP, além de muitas outras distinções já havia conquistado bronze e prata nesta competição mundial em 2017 e 2021, respetivamente.

Menhir do Patalou Com novo acesso e futura classificação

Criámos um novo acesso ao Menhir do Patalou, exclusivamente pedonal, por forma a melhorar a acessibilidade a este monumento megalítico que recuperámos em 2015, em parceria com

a Universidade de Évora, que integra o roteiro “MEGANISA” e que está atualmente a ser alvo de um processo de classificação como Monumento de Interesse Público.



Novo acesso ao Menhir do Patalou



Novo acesso ao Menhir do Patalou



Feira de São Miguel atrai centenas ao Largo da Devesa em Nisa



Largo da Devesa em Nisa enche para Feira de São Miguel

A grande festa deste verão! “Nisa em Festa” regressou em força!

Depois de dois anos de interrupção forçada pela pandemia, o “Nisa em Festa” regressou em força, atraindo milhares à Praça da República, no coração da Vila de Nisa.

Foram quatro dias em cheio num certame que juntou o melhor de Nisa, nas dezenas de stands de artesanato e de gastronomia e nas tasquinhas distribuídas pelas associações locais, a um cartaz de luxo que trouxe a Nisa nomes como o grande Rui Veloso, Mariza, Ana Malhoa, Julinho

KSD, Plutónio, Zanova, Mandrágora, Alvaro Luna, os épicos Delfins e o atual e famoso Mc Kevinho, num recinto engalanado com motivos identitários e que recebeu ao longo dos quatro dias de festa cerca de 50 mil pessoas.



Ver vídeo

Delfins no “Nisa em Festa”



Restaurante oficial do "Nisa em Festa"



Cerimónia de abertura do certame



Visita aos stands do certame



Visita às tasquinhas do certame



Visita aos stands do certame



DJ Zanova no "Nisa em Festa"



Mariza no "Nisa em Festa"



Álvaro de Luna no "Nisa em Festa"



DJ Borrego no "Nisa em Festa"



MC Kevinho no "Nisa em Festa"



Banda da Sociedade Musical Nisense no "Nisa em Festa"



Recinto do "Nisa em Festa" lotado com cerca de 10 mil pessoas



Placa evocativa dos 60 anos do Mercado Municipal

Mercado Municipal de Nisa comemora 60 anos

Há lugares icónicos que fazem parte do quotidiano da população e que merecem uma especial atenção. O Mercado Municipal de Nisa é um deles!

Alvo de uma notória requalificação em 2016 que lhe atribuiu um telhado e restaurou tanto o interior como o exterior envolvente, o Mercado Municipal de Nisa completou 60 anos desde a sua fundação, motivo mais do que suficiente

para merecer uma celebração que proporcionou uma manhã animada com o grupo Bandinha da Moca e a oferta do tradicional “brenhol” e café, balões e sacos de compras.



Oferta de “brenhol” e café



Animação com Bandinha da Moca



Participação das crianças da Academia de Férias



Oferta de balões



Ver vídeo

Festival Internacional de Balões de Ar Quente em Nisa

Festival Internacional de Balões de Ar Quente

Os céus de Nisa encheram-se de cor com o Festival Internacional de Balões de Ar Quente, uma iniciativa inédita no nosso concelho que proporcionou a dezenas de munícipes e visitantes a experiência de fazer um voo de balão de ar quente, bem como a assistir a um raro espetáculo noturno de uma beleza única, na Praça da República, em Nisa.



Voos cativos



Voos cativos



Voos livres



Night Glow na Praça da República



“Sábados com Histórias” e “Chá com Letras” promovem leitura e socialização



“Chá com Letras” em Nisa



“Chá com Letras” em Alpalhão



“Chá com Letras” em Nisa



“Sábados com Histórias” na Biblioteca Municipal



“Sábados com Histórias” na Biblioteca Municipal



“Sábados com Histórias” na Biblioteca Municipal



Apoiamos a Banda da Sociedade Musical Nisense

Valorizamos a música e o seu ensino

Reconhecemos o valor da música e o seu importante papel na cultura e até no desenvolvimento humano, por isso mantemos os apoios às filarmónicas do nosso concelho, nomeadamente à Escola de Música da Sociedade Musical Nisense, à qual a Câmara Municipal atribui um subsídio anual de 7800 euros e disponibiliza uma funcionária do município

para apoio ao ensino musical nas segundas e quartas-feiras a partir das 16h30m.

A par disso, apoiamos eventos como a Comemoração do Dia Nacional das Bandas que aconteceu uma vez mais em Nisa, não nos esquecemos de assinalar o Dia Nacional da Música e garantimos o financiamento das aulas de cavaquinho na nossa Universidade Sénior.



Comemoração do Dia Nacional das Bandas em Nisa



Comemoração do Dia Nacional das Bandas em Nisa



Comemoração do Dia Nacional das Bandas em Nisa



Comemoração do Dia Nacional das Bandas em Nisa



Academia de Férias em Nisa e ATL de Verão em Alpalhão

A Câmara Municipal promoveu ao longo da interrupção letiva de verão, a habitual Academia de Férias Escolares, na Biblioteca Municipal de Nisa, e um ATL de Verão, no Centro Cultural de Alpalhão, dois programas gratuitos que garantiram uma resposta de ocupação de tempos livres para as crianças do concelho com iniciativas lúdicas e pedagógicas.



Canoagem na Academia de Férias



ATL de Verão em visita aos museus de Alpalhão



Academia de Férias no Trilho da Barca d'Amieira



ATL de Verão e Academia de Férias em atividade do CLDS 4G "Nisa é Coesão"



Agrupamento de Escolas recebe distinção na área da psicologia e integra projeto sobre alterações climáticas



Reunião do projeto "Guardiões" nos serviços municipais

Entendendo a educação como alicerce para um futuro melhor, a Câmara Municipal congratula-se com a atribuição do selo "Escola Saudavelmente - Boas Práticas de Saúde Psicológica, Sucesso Educativo e Inclusão" 2022-2024 ao Agrupamento de Escolas de Nisa, ou com a sua inserção no projeto "Guardiões"

que visa valorizar e gerar informação na sociedade civil para a questão das alterações climáticas.

Queremos uma escola dinâmica que promova o ensino de qualidade e abre horizontes às nossas crianças e aos nossos jovens!



Selo "Escola Saudavelmente"



Entrega do selo "Escola Saudavelmente"



Oferta de Cadernos de Atividades e bonés da marca “éNisa”

Oferecemos os cadernos de atividades escolares

Continuamos a ser um apoio direto às famílias no âmbito da educação, garantindo a oferta dos cadernos de atividades a todos os alunos do Agrupamento de Escolas de Nisa, sem carência de retorno, bem como uma vasta rede de transportes escolares, apoios económicos para

a aquisição de material escolar e alimentação, no âmbito da ação social escolar, atividades extracurriculares e prolongamento do horário do pré-escolar.

Trabalhamos para que TODOS possam usufruir do seu direito à educação!



Oferta de Cadernos de Atividades e bonés da marca “éNisa”



Oferta de Cadernos de Atividades e bonés da marca “éNisa”



Câmara Municipal associa-se ao exercício de prevenção sísmica “A Terra Treme”



Exercício “A Terra Treme” no Jardim de Infância de Alpalhão



Exercício “A Terra Treme” no Jardim de Infância de Alpalhão



Exercício “A Terra Treme” no Jardim de Infância de Alpalhão



Cuidamos e protegemos o nosso território

O Município continua a assegurar a manutenção de espaços verdes, a higienização das vias públicas e a defesa da floresta, garantindo um território bonito, limpo e, acima de tudo, protegido.



Programa de Voluntariado Jovem "Floresta Vigiaada 2022"



Poda de pinheiro no Bairro da Fonte Nova em Nisa



Programa de Voluntariado Jovem "Floresta Vigiaada 2022"



Limpeza de mato junto à Albergaria do Tejo que em breve terá novo destino



Visita às faixas de gestão de combustível criadas

Encontro do ICNF sobre Gestão de Fogos Rurais no Alto Alentejo

Nisa acolheu o encontro conclusivo do Projeto de Instalação e Beneficiação da Rede Primária de Faixas de Gestão de Combustível, no qual participaram elementos do Instituto de Conservação da Natureza e das Florestas, da Autoridade Nacional de Proteção Civil, da Comunidade Intermunicipal do Alto Alentejo, dos Bombeiros Voluntários e dos Municípios de Nisa e de Castelo de Vide.

Depois de uma breve reunião inicial para balanço do projeto, no Heliporto de Nisa, a comitiva fez uma visita às áreas intervencionadas observando, no local, o trabalho desenvolvido

e a sua viabilidade no combate aos incêndios rurais.

As faixas de gestão de combustível constituem uma das medidas de prevenção estrutural na defesa de pessoas e bens e do espaço florestal contra a ocorrência de incêndios rurais. Os fenómenos meteorológicos, cada vez mais frequentes, tornam estes incêndios cada vez mais perigosos, exigindo um combate mais pensado, e estas faixas constituem-se, portanto, como um elemento crucial a aproveitar em “janelas de oportunidades” que podem ser determinantes na extinção do fogo.



Reunião no Heliporto de Nisa



Visita às áreas intervencionadas



Caminhos de Nisa ao Encontro do Património



Caminhada na Freguesia de Montalvão

Incentivar a prática de exercício físico, o contacto com a natureza e a descoberta do património do concelho, estimula a Câmara Municipal a dar continuidade ao seu programa “Caminhos de Nisa ao Encontro do Património”, promovendo caminhadas um pouco por todo o concelho e atraindo sempre dezenas de participantes oriundos dos vários pontos do país.



Caminhada na Freguesia de São Matias



Caminhada na Freguesia de São Matias



Caminhada na Freguesia de Montalvão



Partida dos quads na Zona de Atividades Económicas em Nisa

Nisa em destaque na 36ª Baja Portalegre

Trabalhamos para que Nisa seja um concelho associado à prática desportiva, seja em que modalidade for, e que tenha destaque no mundo do desporto.

Foi isso que nos motivou a lutar para que Nisa tivesse um lugar de destaque na prova rainha do

todo-o-terreno nacional, a Baja Portalegre 500, sendo ponto de partida para vários setores da prova, numa zona espetáculo instalada junto ao Campo de Jogos, e acolhendo um troço de cerca de 40km por várias freguesias do concelho.



Zona Espetáculo em Nisa



Vereadores da Câmara Municipal na Zona Espetáculo



Marca "éNisa" na Zona Espetáculo



Zona Espetáculo em Nisa



Município de Nisa Tem participação destacada nos Jogos do Alto Alentejo



Equipa de Veteranos de Alpalhão - a grande vencedora!

O Município de Nisa teve uma presença marcante nos XX Jogos do Alto Alentejo, com participação em várias modalidades, destacando-se em muitas delas, nomeadamente

no Futebol de 7, modalidade que a equipa de Veteranos de Alpalhão acabou por se sagrar a grande vencedora.



Nisa no encerramento dos JAA



Nisa no encerramento dos JAA

83ª Volta a Portugal em bicicleta passa por Nisa e Alpalhão



Passagem da "Volta a Portugal" em Nisa



Entrega de prémios do VI Trail Running da Vila de Nisa

Câmara Municipal apoia INIJOVEM no VI Trail Running da Vila de Nisa



Partida do trail longo



Partida do trail curto



Partida da caminhada



Entrega de prémios



Apoiamos as associações do Concelho

O apoio ao associativismo local continua a ser uma premissa do nosso trabalho autárquico, atribuindo subsídios às associações do concelho mediante a sua atividade anual, apoiando as iniciativas por si desenvolvidas com meios logísticos e recursos humanos, e na disponibilização de espaços, como aconteceu com parte das antigas oficinas municipais que, depois de beneficiadas com algumas reparações, foram cedidas à Associação de Caçadores do Rio de Bucho a fim de instalarem ali a sua sede.



Entrega de subsídios às associações do Concelho



Cedência de espaço à Associação de Caçadores do Rio de Bucho



Entrega de subsídios às associações



Apoios concedidos entre agosto e novembro 2022

<i>Associação</i>	<i>Tipo de Apoio</i>
<i>AJAL - Alpalhão</i>	II Festival de Folclore - Apoio logístico (equipamentos e materiais) e isenção do pagamento de taxas (do festival e da tourada e after-party) Magusto - Isenção do pagamento de taxas Campeonato Distrital de Futsal 2022-2023 - Cedência do pavilhão desportivo para realização de treinos semanais, jogo de apresentação, jogos do Campeonato e da Taça Distritais.
<i>Associação Arraial Assertivo Montalvão</i>	Festa em horna de N^a Sr^a dos Remédios - Apoio logístico (equipamentos e materiais) e isenção do pagamento de taxas
<i>Automóvel Clube de Portugal</i>	36^a Baja Portalegre - Atribuição de subsídio de 750,00 euros
<i>Centro Cultural e Recreativo "Os Amigos do Pé da Serra"</i>	Festa em honra de S. Simão - Isenção do pagamento de taxas
<i>Centro de Apoio Social de Salavessa</i>	Apoio financeiro às IPSS's do concelho de Nisa - Medidas Municipais de Combate à Crise Energética 2022-2023 - Atribuição de subsídio de 5.000,00 euros
<i>Centro Social de S. Matias</i>	Apoio financeiro às IPSS's do concelho de Nisa - Medidas Municipais de Combate à Crise Energética 2022-2023 - Atribuição de subsídio de 5.000,00 euros
<i>Centro Social de Santana</i>	Apoio financeiro às IPSS's do concelho de Nisa - Medidas Municipais de Combate à Crise Energética 2022-2023 - Atribuição de subsídio de 10.000,00 euros
<i>Centro Social de Tolosa</i>	Apoio financeiro às IPSS's do concelho de Nisa - Medidas Municipais de Combate à Crise Energética 2022-2023 - Atribuição de subsídio de 10.000,00 euros
<i>Clube de Artes Marciais do Alto Alentejo</i>	Aulas de Karaté - 50% de desconto por cada hora de utilização do pavilhão desportivo
<i>Colónia de Férias da Quinta da Escola - Alvados</i>	Colónia de Férias no concelho de Nisa - Entrada gratuita nas Piscinas Municipais para as crianças da Colónia de Férias
<i>Comissão de Festas de N^a Sr^a da Sanguinheira</i>	Festa em honra de N^a Sr^a da Sanguinheira - Apoio logístico (equipamentos e materiais) e isenção do pagamento de taxas.
<i>Comissão de Festas de Santana</i>	Festa de Santana - Apoio logístico (equipamentos)
<i>Comissão de Festas do Monte Claro</i>	Festa de Verão - Isenção do pagamento de taxas
<i>Duarte Costa Claudino</i>	Aulas de Ginástica Localizada - 50% de desconto por cada hora de utilização do pavilhão desportivo
<i>Grupo Ciclo Alpalhoense</i>	Noite de Fados - Oferta de lembranças e isenção do pagamento de taxas



Grupo Musical Fora D'Horas	Encontro de Grupos de Música Popular Oferta de lembranças - Marca éNisa
Inijovem - Associação para Iniciativas para a Juventude de Nisa	Passeio de Canoas - Apoio logístico (transporte e canoas) Caminhada Nisa-Fátima - Apoio logístico (transporte e oferta de lembranças) VI Trail Running Vila de Nisa - Apoio logístico (transportes, instalações municipais, equipamentos, materiais, sonorização) e apoio financeiro (subsídio de 1.750,00 euros)
Junta de Freguesia de Tolosa	Festa de Verão - Apoio logístico (equipamentos e materiais) e isenção do pagamento de taxas
Motoclube de Nisa	II Passeio de Motorizadas e Motas Clássicas - Apoio logístico (equipamentos, materiais e instalações)
Nisa Futsal Clube	Jogos de futsal no pavilhão desportivo - Sonorização dos jogos Campeonato Distrital de Futsal 2022-2023 - Cedência do pavilhão desportivo para realização de treinos semanais, jogos de apresentação e de preparação, jogos do Campeonato e da Taça Distritais. - Cedência do ginásio fitness. - Cedência da Piscina Municipal Coberta p/ recuperação de lesões - Atribuição de subsídio de 2.100,00 euros
Rancho Típico das Cantarinhas de Nisa	Encontro de Cantares de Saias Alentejanas - Apoio logístico (equipamentos, materiais e som), isenção do pagamento de taxas.
Santa Casa da Misericórdia de Alpalhão	Inauguração da Remodelação e Ampliação do Lar N^a Sr^a da Redonda - Apoio logístico e técnico e isenção do pagamento de taxas Apoio financeiro às IPSS's do concelho de Nisa - Medidas Municipais de Combate à Crise Energética 2022-2023 - Atribuição de subsídio de 10.000,00 euros
Santa Casa da Misericórdia de Amieira do Tejo	Apoio financeiro às IPSS's do concelho de Nisa - Medidas Municipais de Combate à Crise Energética 2022-2023 - Atribuição de subsídio de 10.000,00 euros
Santa Casa da Misericórdia de Arez	Apoio financeiro às IPSS's do concelho de Nisa - Medidas Municipais de Combate à Crise Energética 2022-2023 - Atribuição de subsídio de 10.000,00 euros
Santa Casa da Misericórdia de Montalvão	Apoio financeiro às IPSS's do concelho de Nisa - Medidas Municipais de Combate à Crise Energética 2022-2023 - Atribuição de subsídio de 10.000,00 euros
Santa Casa da Misericórdia de Nisa	Apoio financeiro às IPSS's do concelho de Nisa - Medidas Municipais de Combate à Crise Energética 2022-2023 - Atribuição de subsídio de 10.000,00 euros
Sociedade Musical Nisense	Dia Nacional das Bandas Filarmónicas - Apoio logístico (materiais diversos e fornecimento de corrente elétrica) Escola de Música 2022-2023 - Apoio de funcionária do Município
Sociedade Recreativa Alpalhoense	Trabalhos de beneficiação da sede social - Atribuição de subsídio de 1.500,00 euros Festa de Halloween - Isenção do pagamento de taxas
Sport Nisa e Benfica	Campeonato Distrital de Futebol 2022-2023 - Cedência do pavilhão desportivo para a realização de treinos semanais

Nisa Natal

Neste Natal sintá-se Feliz em Nisa



05 DEZEMBRO A 07 JANEIRO

EXPOSIÇÃO
PRESEIPOS DE NATAL
BIBLIOTECA MUNICIPAL DE NISA



05 DEZEMBRO A 31 JANEIRO

EXPOSIÇÃO
MOTIVOS DE NATAL
CENTRO CULTURAL DE ALPALHÃO



10 DEZEMBRO | 21H00
MONÓLOGOS DA VACINA
CINE-TEATRO DE NISA



17 DEZEMBRO | 09H00
CAMINHADA
**PR9 NIS - TRILHO DA MINA
DE OURO DO CONHAL**
DUQUE - SANTANA



17 DEZEMBRO | 17H00
SÁBADOS COM HISTÓRIAS:
"NATAL NO HIPERMERCADO"
DE LUÍSA DUCLA SOARES
BIBLIOTECA MUNICIPAL DE NISA



1ª SESSÃO:
17 DEZEMBRO | 21H00
2ª SESSÃO:
18 DEZEMBRO | 16H00
AVATAR - O CAMINHO DA ÁGUA
CINE-TEATRO DE NISA

**ESTREIA
NACIONAL**



19 A 30 DEZEMBRO
**ACADEMIA DE FÉRIAS
DE NATAL**
BIBLIOTECA MUNICIPAL DE NISA



30 DEZEMBRO | 21H00
CONCERTO DE BOAS FESTAS
BANDA DA SOCIEDADE MUSICAL NISENSE
CINE-TEATRO DE NISA



CÂMARA
MUNICIPAL
NISA

Nisa
Natal



nisa
nisa n'osso