



www.cm-nisa.pt

nisa

Boletim Municipal

#57

Quadrimestral / JAN | ABR. 2023
DISTRIBUIÇÃO GRATUITA





Arroz de Cachola

PRÉMIO
CINCO ESTRELAS
REGIÕES

Bordados de Nisa

03 Editorial

04 Destaque

06 Ação Social e Saúde

10 Gestão Municipal

15 Obras Municipais

22 Desenvolvimento Económico

23 Turismo

26 Cultura

35 Educação

39 Ambiente e Proteção Civil

43 Desporto/Associativismo

Voltamos a ser um Concelho 5 Estrelas!

nisa
BoletimMunicipal

FICHA TÉCNICA

Propriedade Câmara Municipal de Nisa
 Direção Presidente da Câmara Municipal de Nisa
 Coordenação GRPI - informacao@cm-nisa.pt
 Impressão A2el, Publicidade e Serviços, Lda
 Fotografia GRPI
 Design e Paginação GRPI
 Ano 2023 | Mês abril | nº57
 Distribuição Gratuita

CONTATOS

Praça da República, 6050 - 358 Nisa
 T. 245 410 000
 F. 245 412 799
 Email: geral@cm-nisa.pt
www.cm-nisa.pt





Queridos Munícipes,

Chegou a Páscoa e com ela chega o nosso feriado municipal, marcado pelas tradicionais romarias em honra de N. Sra. da Graça, em Nisa, de N. Sra. da Redonda, em Alpalhão, de St. Amaro, em Tolosa, e de St. António, em Arez, e de tantos outros usos e costumes em cada recanto do nosso concelho!

Este é o mote para o reencontro de famílias e amigos, e para o convívio salutar entre todos, em torno do borrego, do sarapel ou sarrabulho, dos bolos fintos e das deliciosas tigeladas.

A Páscoa é a festa da vida, do rejuvenescimento e da renovação! E, se assim o é, com pouca modéstia digo que PARA O MUNICÍPIO DE NISA É SEMPRE PÁSCOA! Porque dia após dia, ano após ano, temos trabalhado e continuamos a trabalhar para o rejuvenescimento e para a renovação do nosso concelho.

É com este fulcral objetivo que executamos obras, criamos apoio social e desenvolvemos iniciativas culturais! Trabalhamos para as pessoas!

Por isso, está já a ser construída a nova Extensão de Saúde de Alpalhão em terreno cedido pela Câmara Municipal e em breve iniciaremos nesta freguesia a requalificação do Jardim da Devesa!

Em Tolosa, além da nova piscina, há hoje uma entrada mais digna e que homenageia a produção queijeira desta freguesia!

Em Montalvão estamos a trabalhar para que a Ponte Internacional sobre o rio Sever, que nos ligará a Espanha, seja inaugurada em 2025!

Amieira do Tejo tem hoje um dos mais belos trilhos do país e a sua barca novamente em funcionamento!

Em Santana, logo à entrada, existe agora segurança e requalificação com identidade cultural!

Em São Matias, vamos avançar com a valorização do Cais do Chão da Velha, integrado na estratégia municipal de valorização do Rio Tejo e das aldeias ribeirinhas!

E Nisa é uma vila cada vez mais bela e atrativa, totalmente diferente de há uma década e prestes a ganhar mais um espaço de cultura e lazer na Horta da Alameda!

Nenhuma freguesia nos escapa! Nenhuma vila ou aldeia é indiferente à Câmara Municipal



Vice-Presidente - Dr.º José Dinis Samarra Serra
Presidente da Câmara Municipal - Dra. Maria Idalina Alves Trindade
Vereador - Dr.º José Leandro Lopes Semedo

de Nisa e para todas trabalhamos no sentido de garantir o bem estar das populações e a atratividade do território como um todo!

O rigor e a sustentabilidade que orientam o nosso trabalho diário e resultam na seriedade das contas certas, no pagamento a todos os fornecedores e prestadores de serviços num máximo de três dias, no saldar da grande dívida herdada! Tudo isto, sem deixar de fazer obras! Sem deixar de criar um Seguro Municipal de Saúde gratuito para todos os munícipes com mais de 18 anos! Sem deixar de pagar 50% da fatura da farmácia aos portadores do Cartão Municipal do Idoso! Sem deixar de realizar pequenas obras gratuitamente através da Oficina Móvel! Sem deixar de garantir um serviço de teleassistência para os que estão sozinhos ou isolados! Sem deixar de apoiar os mais vulneráveis através do Fundo Social Municipal! Sem deixar de incentivar a natalidade com a oferta de cheques às famílias com recém-nascidos! Sem deixar de apoiar as IPSS! Sem deixar de pagar os cadernos de atividades de todos os alunos do Agrupamento de Escolas de Nisa! Sem deixar de apoiar as associações do concelho! Sem deixar de promover a cultura e a realização de grandes eventos que são verdadeiros cartões de visita e atraem milhares de pessoas ao território! Resultados que estão à vista, como evidencia o INE: mais de 100 mil dormidas e cerca de 4 milhões de proveitos financeiros diretos para o nosso concelho nos últimos 5 anos!

CONTINUAR A TRABALHAR PARA AS PESSOAS é o nosso lema! É isto que nos move! A alegria, a emoção, a entrega no máximo patamar do nosso sentimento e capacidade de trabalho, mesmo nos mais pequenos detalhes!

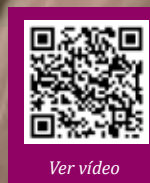
Que a Páscoa aconteça durante os 365 dias do ano em todo o nosso concelho!

Votos de uma Santa e Feliz Páscoa!



Visita do Ministro da Saúde Alpalhão vai ter nova Extensão de Saúde!

Após o esmerado empenho da Câmara Municipal de Nisa, a prestação de cuidados de saúde primários na Freguesia de Alpalhão tem finalmente uma solução definitiva que passa pela criação de um novo edifício para a Extensão de Saúde, no valor de 373.814,73€ (+ IVA).



Ver vídeo

Visita do Senhor Ministro da Saúde ao novo Centro de Saúde de Nisa

Esta foi a solução encontrada pela Câmara Municipal e pela ULSNA por forma a corrigir a cessação dos serviços de saúde quando o edifício onde estava instalada a Extensão de Saúde de Alpalhão (antiga Casa do Povo) começou a sofrer graves infiltrações, passando o referido serviço para o Centro Cultural Prof. José Maria Moura, onde está a laborar provisoriamente até à conclusão do novo edifício que será apetrechado de todas as condições e materiais necessários para o efeito.

O lançamento da primeira pedra desta obra foi o mote para a visita do Senhor Ministro da Saúde, Doutor Manuel Pizarro, que visitou também as novas instalações do Centro de Saúde de Nisa e deixou a promessa do preenchimento

do quadro médico local, entretanto já cumprida com novas profissionais, uma Médica de Clínica Geral e uma Higienista Oral.

O auto de consignação da obra de construção da Nova Extensão de Saúde de Alpalhão decorreu, posteriormente, no Centro Cultural Prof. José Maria Moura e a obra já foi iniciada, prevendo-se a sua conclusão ainda no decorrer do ano 2023.

Recorde-se que a empreitada é comparticipada pelo Município de Nisa através do financiamento de 7,5% do valor global e da cedência do terreno onde será implantada a nova infraestrutura.



Ver vídeo

Cerimónia de consignação da obra da Nova Extensão de Saúde de Alpalhão



Assinatura no Auto de Consignação da Nova Extensão de Saúde de Alpalhão



Visita do Senhor Ministro da Saúde a Alpalhão



Lançamento da primeira pedra da Nova Extensão de Saúde de Alpalhão



Lançamento da primeira pedra da Nova Extensão de Saúde de Alpalhão



Seguro Municipal de Saúde “éNisa Saúde” Cuidamos dos nossos munícipes!

Mais de um milhar de munícipes já aderiu ao “éNisa Saúde” que o Município de Nisa faculta gratuitamente a todos os seus munícipes a partir dos 18 anos e com residência no Concelho de Nisa há pelo menos 2 anos.



Ver vídeo

Apresentação do Seguro Municipal de Saúde “éNisa Saúde”

Este Seguro Municipal de Saúde não pretende substituir-se ao Sistema Nacional de Saúde, mas ser um complemento ao mesmo, facultando respostas mais céleres e de qualidade como o acesso à linha direta de vídeo consulta 24/7 sem limite de utilização e sem copagamentos, acesso à Rede de Saúde e Bem-Estar, acesso a cuidados de saúde a preços convencionados

para internamento hospitalar, consultas, tratamentos e exames, estomatologia, ótica e parto, a atribuição de um subsídio diário por internamento (10€ dia, com limite de 60 dias / ano, e franquia máxima de 7 dias) e disponibilização de um serviço de agendamento de consultas na rede convencionada.



Esclarecimento de dúvidas sobre o Seguro Municipal de Saúde



Entrega de cartões do Seguro Municipal de Saúde aos primeiros beneficiários



Ver vídeo

Turma de Teatro da Universidade Sénior de Nisa na sua estreia

Universidade Sénior retoma música e estreia-se no teatro

A Universidade Sénior de Nisa retomou as aulas de música, agora lecionadas pelo Prof. Marco Paulino, e apresentou-se no Cine-Teatro de Nisa para a sua estreia no Teatro com a peça

“Como era o Natal em Nisa” que contou com casa cheia e muitas gargalhadas, deixando o público a ansiar por futuras apresentações do grupo.



*Peça de teatro
“Como era o Natal em Nisa”*



*Peça de teatro
“Como era o Natal em Nisa”*



*Apresentação do novo professor
de música da Universidade Sénior*



Aulas de música da Universidade Sénior



Entrega de cheques no âmbito do programa “Nascer em Nisa”

Somos Solidários! “Nisa Social” e “Nascer em Nisa” apoiam munícipes!

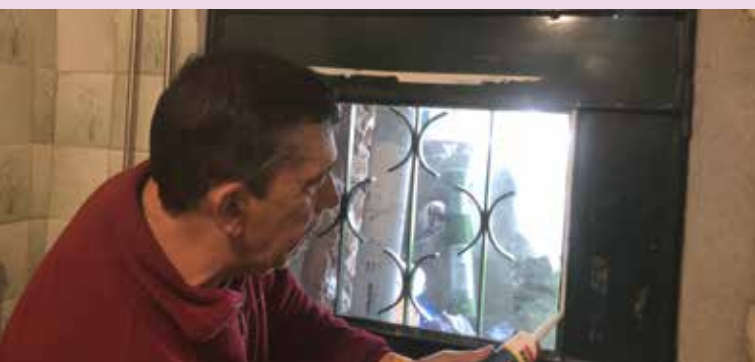
A Câmara Municipal de Nisa mantém ativo o trabalho solidário em prol do bem-estar dos munícipes, através do regulamento “Nisa Social”, disponibilizando gratuitamente o serviço de Teleassistência para pessoas em situação de isolamento ou dependência, emitindo Cartões Municipais do Idoso que garantem, entre outros benefícios, uma redução dos gastos na farmácia, e disponibilizando a Oficina Móvel Social que

executa, gratuitamente, pequenas reparações domésticas.

Mas a solidariedade não se faz apenas a pensar nos mais idosos e, por isso, e porque importa continuar a impulsionar a natalidade no concelho, a Câmara Municipal mantém ativo o programa “Nascer em Nisa” que beneficia as famílias dos bebés recém-nascidos.



Entrega de cheques no âmbito do programa “Nascer em Nisa”



Intervenção da Oficina Móvel Social



Intervenção da Oficina Móvel Social



Município de Nisa entrega subsídio às IPSS do Concelho

Consciente dos gastos energéticos que as IPSS acarretam no seu contínuo trabalho de apoio social, a Câmara Municipal não quis deixar de considerar estas instituições nas

Medidas de Apoio à Crise Energética que criou, procedendo à oferta de subsídios no valor de 10 mil euros para as instituições com ERPI e 5 mil euros para as restantes.



Entrega de subsídios às IPSS do Concelho

Ação de sensibilização “Alimentação e Exercício Físico”



Ação de sensibilização realizada em parceria com o Centro de Saúde de Nisa



Secretário de Estado do Turismo visita Nisa



Ver vídeo

Assinatura do Livro de Honra no Salão Nobre dos Paços do Concelho

A forte aposta no setor do turismo e o crescente fluxo de turistas que Nisa tem registado nos últimos anos, trouxeram até ao Concelho de Nisa o Senhor Secretário de Estado do Turismo, Comércio e Serviços, Prof. Doutor Nuno Fazenda, no arranque do Roteiro para o Turismo no Interior.

O ilustre governante visitou o Trilho da Barca d'Amieira, a Rua de Santa Maria, a Porta da Vila e o local de implementação da Ponte

Internacional sobre o Rio Sever, na Freguesia de Montalvão.

A visita foi também mote para, depois da assinatura do Livro de Honra, ser executada uma breve sessão de apresentação de alguns projetos e desafios futuros a desenvolver no concelho, nomeadamente da 2ª fase do projeto de beneficiação da Horta da Alameda, em Nisa, que representará mais um atrativo do território concelhio.



Visita à Rua de Santa Maria



Visita ao Trilho da Barca d'Amieira



Visita técnica ao local de implementação da Ponte Internacional sobre o Rio Sever

Projeto da Ponte Internacional sobre o Rio Sever segue a bom ritmo

Continuam a decorrer a bom ritmo os trabalhos que envolvem o projeto da Ponte Internacional sobre o Rio Sever, por forma que a esta ligação transfronteiriça seja uma realidade em 2025 cumprindo todos prazos do plano de investimento.

Para o efeito, o Município de Nisa desenvolve encontros técnicos em ambas as margens do Rio Sever, nomeadamente com a CCDR-Alentejo, o ICNF e a APA, no lado português, e com a Junta da Extremadura e o Ayuntamiento de Cedillo, no lado espanhol.



Reunião técnica na margem portuguesa



Reunião técnica em Nisa



Reunião técnica na margem espanhola



Reunião técnica na margem espanhola



Oferta de flores às mulheres do concelho

Dia Internacional de Mulher Oferecemos rosas às mulheres do nosso Concelho

Percorremos ruas, serviços, IPSS, estabelecimentos públicos e casas comerciais de todas as freguesias para assinalar o Dia Internacional da Mulher, indo ao encontro das Mulheres do concelho para as brindar com uma singela flor, reconhecendo os seus direitos e a sua heroicidade quotidiana.



Oferta de flores às mulheres do concelho



Oferta de flores às mulheres do concelho



Oferta de flores às mulheres do concelho



Oferta de flores às mulheres do concelho



Continuamos a melhorar os equipamentos municipais

Porque queremos que os serviços municipais sejam aptos e de qualidade, continuamos a instalar desfibrilhadores nos diversos equipamentos municipais e a investir na renovação do parque de viaturas municipais.



Aquisição de um miniautocarro



Instalação de desfibrilhadores nos equipamentos municipais

Nisa acolhe reunião do Conselho Intermunicipal da CIMAA



Reunião da CIMAA no Salão Nobre dos Paços do Concelho



Valorizamos o Centro Histórico de Nisa e quem lhe dá vida



Ver vídeo

Iluminação decorativa dos Paços do Concelho

Um Centro Histórico renovado e dinâmico motiva, desde há muito, uma estratégia bem definida pela Câmara Municipal que tudo tem feito em prol da valorização deste núcleo urbano da vila de Nisa desde, a requalificação de

rua e edifícios, à beneficiação de monumentos e espaço públicos, e ao apoio àqueles que são resilientes e continuam a habitar nesta zona histórica que é, cada vez mais, um atrativo turístico para quem visita Nisa.



Oferta de cabazes aos moradores do Centro Histórico



Aquisição de imóvel para realce das muralhas



Promovemos obras que renovam e valorizam o nosso território

Continuamos a investir na renovação e valorização do território por forma a mantê-lo digno ao quotidiano dos munícipes e atrativo aos milhares de visitantes que afluem ao Concelho ao longo do ano.



NISA

Interpretação de espaço para instalação de skatepark na zona da Horta do Parreirão



NISA

Remoção de ninhos e limpeza do Tribunal



NISA

Prevenção de cheias no Centro Escolar



NISA
Instalação de sombreamento na Devesa



NISA
Instalação de sombreamento na Devesa



NISA
Criação de divisória na Escola do Convento



NISA - Remodelação do saneamento na Rua de S. Tiago



NISA - Beneficiação de casa devoluta no Centro Histórico



NISA
Criação de floreiras junto à Cadeia Velha



NISA
Reforço das luminárias públicas



NISA
Beneficiação da Horta da Alameda



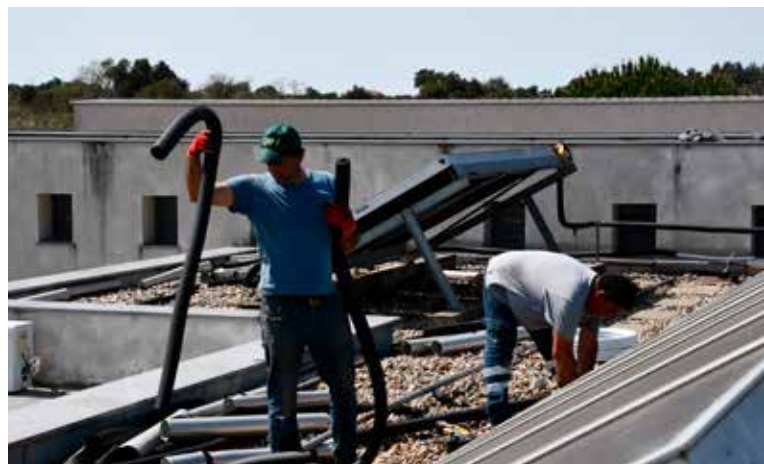
NISA
Beneficiação da Horta da Alameda



NISA
Beneficiação da Horta da Alameda



NISA
Reposição de calçada



TERMAS DE NISA
Trabalhos de manutenção no Complexo



AMIEIRA DO TEJO -Beneficiação
do PR11 - Trilho da Barca D'Amieira



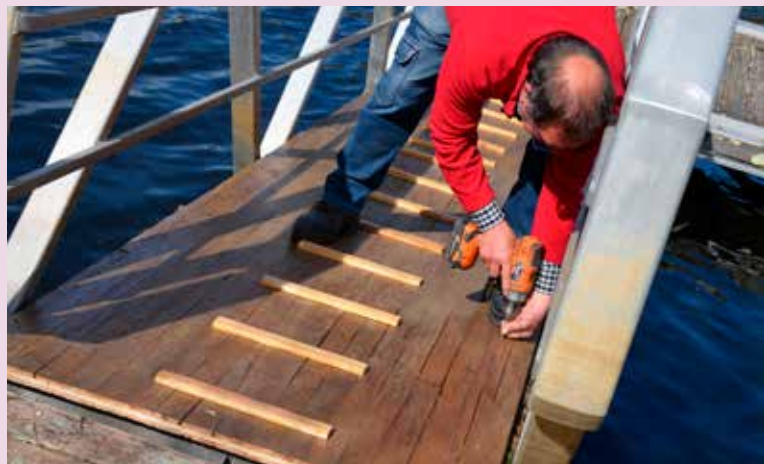
TOLOSA
Conclusão de rotunda identitária



AMIEIRA DO TEJO
Beneficiação do Telhado do Posto Turismo



CACHEIRO
Reposição de calçada



CHÃO DA VELHA
Beneficiação do cais



MONTALVÃO
Instalação de floreiras



MONTALVÃO - *Recuperação do muro de suporte do Largo de São Pedro*



PÉ DA SERRA
Recuperação de muro meeiro



NISA
Auto de Consignação para Centro de Lavagem de Viaturas Municipais



ALPALHÃO
Instalação de floreiras no Largo do Adro



ALPALHÃO
Projeto de requalificação do Jardim da Devesa

EM NISA CUIDAMOS DOS NOSSOS MUNÍCIPIES!



éNisa Saúde seguro de saúde municipal

Este serviço destina-se a permitir o acesso dos nossos munícipes a serviços de cuidados de saúde, análises clínicas e demais especialidades médicas, em complementaridade aos serviços de saúde pelo Sistema Nacional de Saúde (SNS).

éGratuito!

Saiba quais os documentos necessários, requisitos, benefícios e vantagens em www.cm-nisa.pt



ADIRA JÁ!

Para adesões ou esclarecimento de dúvidas, contate-nos através do número:

245 410 000 - Ext.: 324

Custo de uma chamada para a rede fixa nacional

Ou dirija-se aos Serviços de Ação Social do Município de Nisa



CÂMARA
MUNICIPAL
NISA





Incubadora de Novas Empresa de Nisa conquista selo “Startup Visa”

Start UP Visa

IAPMEI
Potências para o Crescimento

CANDIDATE-SE!

O SEU NEGÓCIO NASCE AQUI!

CONSULTE O REGULAMENTO EM: WWW.CM-NISA.PT

FabLab

Espaço Empresas

Incubadora de Novas Empresas de NISA

Integrada na Rede de Incubadoras do Alentejo – ADRAL, a Incubadora de Novas Empresas de Nisa, infraestrutura que a Câmara Municipal disponibiliza gratuitamente para a criação de novas empresas, foi certificada com o selo “StartUp Visa” para o ano de 2023.

O Programa “Startup Visa” acolhe empreendedores estrangeiros que pretendam desenvolver projetos capazes de potenciar dinamismo na criação de empresas de tipo “startup”, com novas ideias e modelos de negócio e contribuir para atrair profissionais altamente qualificados.

Atraímos e apoíamos empresários



Venda de lotes na ZAE de Nisa



Apoio aos empresários afetados pelo mau tempo



Apostamos e divulgamos o que é nosso!

Os frutos da estratégia que o Município de Nisa delineou para o turismo no concelho, estão à vista de todos e não há quem possa negar que “Nisa está na moda”.

Nisa mantém-se como um destino promissor, aconselhado nos suplementos turísticos e os turistas não param de chegar ao concelho.

É com base nesta estratégia que continuamos a apostar numa presença forte na Bolsa de Turismo de Lisboa, num Posto de Turismo acolhedor e num merchandising atrativa que promova a marca “éNisa éNosso” e, conseqüentemente, os nossos produtos endógenos.



Comitiva de Nisa na Bolsa de Turismo de Lisboa 2023



Presidenta da República no stand de Nisa na BTL



Executivo municipal na BTL



*Ministro da Economia
no Stand de Nisa na BTL*



*Deputados do Alto Alentejo
no Stand de Nisa na BTL*



*Mónica Jardim no
Stand de Nisa na BTL*



*Fernando Mendes no
Stand de Nisa na BTL*



Rancho Típico da Cantarinhas de Nisa na BTL



Posto de Turismo de Nisa assinala Carnaval



Novo merchandising da marca "éNisa éNosso"

PRODUTOS TÍPICOS

6

OLARIA PEDRADA DE NISA
Mestres da vila

As vasilhas de barro para uso doméstico, sobretudo para transportar água, vêm de muito longe. Da pré-história, até. Podemos encontrar olaria por todo o país, mas a de Nisa tem características únicas. Produzida com três tipos de barro (o vermelho é que lhe dá a cor), os desenhos – flores, folhas e frutos – são riscados no barro fresco, preenchidos com pequenos sebos brancos, um trabalho paciente e minucioso que regra geral é feito por mulheres. São depois cozidas em forno. Ao longo dos anos, a olaria foi caindo em desuso e perdendo a utilidade. A de Nisa ganhou fama, foi considerada umas das “7 Maravilhas de Portugal” e as suas peças são muito procuradas para decoração. Só nesta vila alentejana é que ainda se encontram mestres oleiros empenhados em

Paradas em Alentejo e outros destinos através do QR code

Suplemento turístico do Correio da Manhã

+ SUGESTÕES

Passadiços de Nisa
Balança, ebana, mas não cai. Falamos da atração maior dos passadiços do Nisa, uma ponte pedonal suspensa. Mas há mais: há baloiços ilases e há um miradouro sobre o qual, em vidro, se sente o caminhar suspenso sobre o vazio – não por acaso lhe chamam “Transparente”. No mais, aprecie a natureza, sempre na companhia das águas do Tejo ou dos seus afluentes, como o rio Ocreza, onde costumam avistar-se grilos. De resto, neste trilho há um local para observação de pássaros. São cerca de 3,6 quilómetros, podendo fazer-se em dois sentidos: um, iniciando no miradouro Transparente; outra, na Ameira do Tejo. O nome do trilho deriva de antigamente existir uma embarcação que ligava a estação ferroviária da Barca d’Amieira-Envedros.

Albufeira da Barragem do Maranhão
A bonita vila de Avis está sempre à vista. Na paisagem abre-se o azul das águas da Barragem do Maranhão, do grande riqueto ornitológica. Para a visita, use as pontes como locais de observação. São seis ao todo. Logo a sair de Avis, pela N244, existem duas, onde se observam espécies como o milhafre-preto, a andorinha-das-rochas e garças. Para norte (N370), surge a ponte da Benavilla, surge a capela de Nossa Senhora de Entre Águas. Neste local, para além de andorinhas-dos-beirais, encontra-se o porcel-espanhol. Continuando pela N370, virando na direção de Valongo, surge uma nova ponte, onde pode ver-se o mergulhão-de-crista ou a garça-real. Sugere-se ainda uma visita ao paredão da Barragem – onde voam a andorinha-dourada e a andorinha-das-rochas – e a

Di
QUEM VÊ AVIS
Mesa de Registo

Suplemento turístico do Correio da Manhã

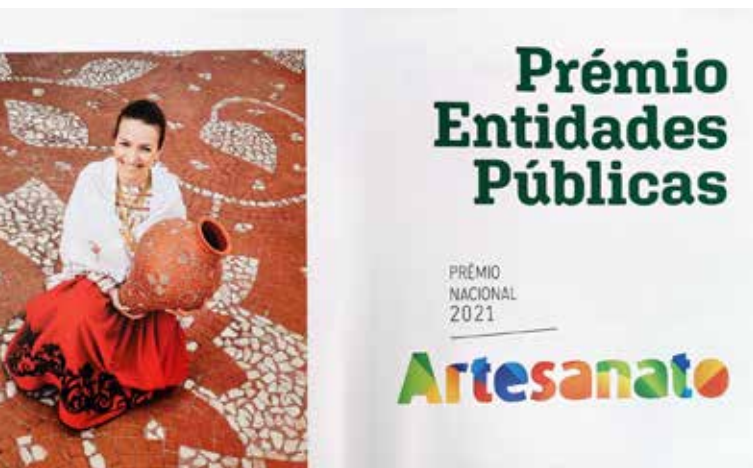


Prémio Nacional de Artesanato 2021

Ganhámos o Prémio Nacional de Artesanato

O trabalho de conservação, promoção e inovação do artesanato local, particularmente da Olaria Pedrada de Nisa, destacado na Rua de Santa Maria, valeu ao Município de Nisa o Prémio Nacional de Artesanato 2021, promovido pelo IEFP, na categoria “Promoção para Entidades Públicas”.

Na publicação referente ao galardão é possível ler que “o Município tem trabalhado, ao longo dos últimos anos, para tentar inverter o destino fatídico da olaria pedrada de Nisa e reclamar o lugar de destaque e a continuidade desta arte de bordar o barro”.



Revista do IEFP alusiva ao Prémio de Artesanato

MUNICÍPIO DE NISA



Revista do IEFP alusiva ao Prémio de Artesanato





“Nisa Natal” traz estreia de Avatar 2 e João Baião ao Cine-Teatro

A mais recente edição do programa “Nisa Natal” ficou marcada por dois momentos de relevante interesse, nomeadamente a exibição, em estreia nacional, do filme “Avatar 2 – O Caminho da Água”, volvidos 25 anos desde exibição de uma estreia nacional no Cine-Teatro de Nisa, bem como a presença de João Baião com a sua hilariante peça “Monólogos da Vacina”.

Além destes, o “Nisa Natal” contou ainda com o tradicional Concerto de Boas Festas da Banda da Sociedade Musical Nisense, animação no Mercado Municipal de Nisa, exposições temáticas na Biblioteca Municipal e no Centro Cultural de Alpalhão e ainda o cantar das Janeiras pelos utentes da Santa Casa da Misericórdia de Nisa, nos Paços do Concelho.



“Monólogos da Vacina” com João Baião



“Monólogos da Vacina” com João Baião



João Baião no Cine-Teatro de Nisa



Estreia nacional de "Avatar 2 – O caminho da água"



Concerto de Boas Festas da Sociedade Musical de Nisa



Canções de Natal no Mercado Municipal



Oferta de lembrança às crianças



Utentes da Santa Casa da Misericórdia de Nisa cantam as Janeiras nos Paços do Concelho



Ver vídeo

1º Prémio do Concurso de Máscaras

Carnaval animado no Concelho

Como sempre a Câmara Municipal de Nisa teve um papel ativo na programação carnavalesca do concelho, promovendo o tradicional Baile de Domingo Gordo e um Concurso de Máscaras no Mercado Municipal de Nisa, apoiando o Desfile do Agrupamento

de Escolas no Dia de Comadres, o 24º Rally Paper de Nisa, a produção audiovisual do jovem alpalhoense, Fábio Belo, sobre os Trajes de Nisa e Alpalhão, e o grandioso Carnaval Alpalhoeiro que foi uma vez mais mote de reportagem televisiva.



2º Prémio do Concurso de Máscaras



3º Prémio do Concurso de Máscaras



Baile de Máscaras no Mercado Municipal



Serviço de Bar no Baile de Carnaval a cargo do Nisa Futsal Clube



Desfile do Agrupamento de Escolas de Nisa



24º Rally Paper de Nisa



24º Rally Paper de Nisa



Documentário "O Traje - A Riqueza de um povo"



Reportagem da RTP sobre o Carnaval Alpalhoeiro



Procissão dos Passos em Nisa

Feira e Procissão dos Passos em Nisa

Dando continuidade à preservação de tradições e efemérides, a Câmara Municipal promoveu uma vez mais a tradicional Feira dos Passos para a qual disponibilizou, como habitualmente, transporte desde as freguesias até à sede de concelho.

Também como tem sido hábito, foram instaladas na Rua Júlio Basso, em Nisa, floreiras com petúnias roxas alusivas à majestosa Procissão dos Passos que por ali passa.



Procissão dos Passos em Nisa



Petúnias roxas na Rua Júlio Basso



Feira de Passos no Largo da Devesa



Feira de Passos no Largo da Devesa



XXIV Feira dos Enchidos de Alpalhão

A cultura alpalhoense e a sua tradição salsicheira voltaram a estar em destaque na XXIV Feira dos Enchidos que levou até à Freguesia de Alpalhão centenas de visitantes num dia bastante aprazível.



Abertura do certame



Atuação das Contradanças



Visita aos stands



Visita à cozinha



Exposição de Xailes de Alpalhão no stand do Município de Nisa



Abertura da Exposição "Gigi com Arte" em Nisa

Exposições nos Espaços Culturais

A Biblioteca Municipal de Nisa e o Centro Cultural Prof. José Maria Moura continuam a promover diversificadas exposições com temáticas alusivas a efemérides ou trabalhos

executados por munícipes, como a exposição "Gigi com Arte" de Geraldine Balan Peralta ou as exposições natalícias com trabalhos de crianças.



Exposição "Gigi com Arte" em Nisa



Exposição "Gigi com Arte" em Nisa



Exposição de Presépios em Nisa



Exposição Natalícia em Alpalhão



Mantemos a promoção da leitura junto de vários públicos



"Sábados com Histórias" na Biblioteca Municipal de Nisa



"Chá com Letras" em Nisa



"Chá com Letras" em Alpalhão



"Leituras e Memórias" nas IPSS do concelho



"Leituras e Memórias" nas IPSS do concelho



Garantimos programas de tempos livres em períodos de férias escolares



ATL de Natal em Alpalhão
"Expressão Artística"



Academia de Férias em Nisa
"Visita à Doce Tentação"



Academia de Férias em Nisa
"Caça aos Pais Natal"



Academia de Férias em Nisa
"Expressão Artística"



ATL de Natal em Alpalhão
Visita ao Lar da Santa Casa da Misericórdia de Alpalhão



Premiamos o mérito escolar dos alunos do Centro Escolar de Nisa

A Câmara Municipal voltou a premiar os alunos do Centro Escolar de Nisa que se destacaram no ano letivo homólogo, como tem sido apanágio desde 2018, entregando cheques pecuniário com valores entre os 50 e os 300 euros em função da análise e critério definidos em regulamento próprio.



Entrega de Prémios de Mérito - 3º ANO



Entrega de Prémios de Mérito - 1º ANO



Entrega de Prémios de Mérito 12º ANO Profissional



Entrega de Prémios de Mérito 10º ANO Ciências e Tecnologias



Entrega de Prémios de Mérito - 9º ANO



Entrega de Prémios de Mérito - 4º ANO



Entrega de Prémios de Mérito - 5º ANO



Entrega de Prémios de Mérito - 10º ANO
Téc. Desporto / Téc. Animação Sociocultural



Entrega de Prémios de Mérito - 7º ANO



Entrega de Prémios de Mérito
12º ANO - Ciências e Tecnologias



Entrega de Prémios de Mérito - 11º ANO



Entrega de Prémios de Mérito - 8º ANO



Entrega de Prémios de Mérito - 6º ANO



Por um ensino inclusivo e de qualidade Garantimos aulas de hipoterapia

Foi renovado o acordo de colaboração entre o Município de Nisa, o Agrupamento de Escolas de Nisa e a Coudelaria Ribeirinho Paralta que garante as sessões de Hipoterapia a cinco alunos do Centro Escolar de Nisa.



Aulas de Hipoterapia na Coudelaria Ribeirinho Paralta

O Município de Nisa assegura pagamento de uma verba mensal, bem como o transporte entre a escola e a coudelaria para o desenvolvimento das referidas atividades, inseridas nos Programas Educativos Individuais que visam, entre outros objetivos, melhorar

a mobilidade articular, no equilíbrio e na coordenação, aumentar a autoconfiança através do desenvolvimento da autoestima e melhor a aprendizagem, concentração e orientação espacial.

Renovámos o estatuto de “Município parceiro Eco-Escolas”



Hastear da Bandeira Verde Eco-Escolas



Programa Eco-Escolas no Centro Escolar



Comemoração do Dia Internacional das Florestas

Considerando a importância de inculcar desde tenra idade a valorização das florestas, a Câmara Municipal promoveu, em parceria com o CLDS “éNisa éCoesão” um conjunto de atividades alusivas ao Dia Internacional das Florestas, destinadas às crianças do Pré-escolar e 1º Ciclo do Agrupamento de Escolas de Nisa e da Creche da Santa Casa da Misericórdia de Nisa.



Executivo da Câmara Municipal na Comemoração do Dia Internacional das Florestas



Oferta de pinheiros para plantar



Oferta de lancheiras



Plantação de árvore no Centro Escolar de Nisa



Oferta de massa frita no Mercado Municipal



Dança junto ao Mercado Municipal



Atividade "Plano Deitado"



Atividade "O que nos dá a árvore?"



Cuidamos, limpamos e protegemos o nosso território

Trabalhamos diariamente para manter o nosso concelho cuidado, limpo e seguro, desenvolvendo ações diretas e/ou apoiando outras entidades intrinsecamente ligados ao setor da proteção civil.



Limpeza dos plátanos da Praça da República em Nisa



Limpeza preventiva nas estradas municipais



Limpeza preventiva nas estradas municipais



Simulacro dos Bombeiros de Nisa na Barragem do Fratel



Simulacro dos Bombeiros de Nisa na Barragem do Fratel

Trabalhamos em prol da transição climática



Reunião alusiva ao restauro e beneficiação de ecossistemas

O Município de Nisa detém uma posição parceira, no âmbito da Transição Climática, com a Silvestrys - Serviços Agro-Florestais Lda que submeteu uma candidatura ao programa COMPETE 2020, com a co promoção da Câmara

Municipal, visando o restauro e beneficiação de ecossistemas mediterrânicos nas freguesias de Montalvão, Santana e São Simão através de intervenções nas ZIF da Ribeira de Nisa e do Rio Sever.



Garantimos a manutenção e segurança dos equipamentos desportivos



Manutenção do piso sintético do Campo de Jogos de Nisa



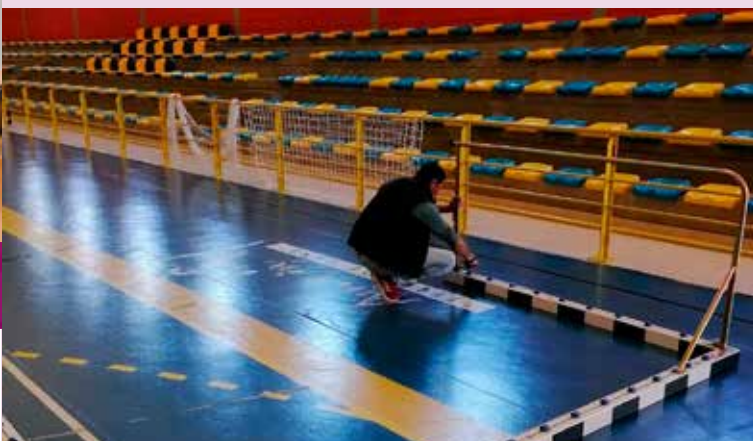
Inspeção dos equipamentos desportivos do Campo de Jogos



Inspeção dos equipamentos desportivos do Centro Escolar



Inspeção dos equipamentos desportivos do Pavilhão Desportivo



Instalação de novas balizas no Pavilhão Desportivo



Instalação de sistema de acesso ao Campo de Ténis



Caminhos de Nisa ao Encontro do Património

Continuamos a desenvolver o nosso programa “Caminhos de Nisa ao Encontro do Património”, promovendo agradáveis passeios pelas paisagens e recantos das sete freguesias do Concelho de Nisa e apresentando o seu património às centenas de participantes oriundos de vários pontos do País.



“Caminhos de Nisa ao Encontro do Património” - Trilho da Mina de Ouro do Conhal



Boas-vindas na Freguesia de Santana



Trilho da Mina de Ouro do Conhal



"Caminhos de Nisa ao Encontro do Património" - Rota dos Açudes



Boas-vindas na Freguesia de Montalvão



Aquecimento para a caminhada

Município de Nisa participa nos XXI Jogos do Alto Alentejo



Abertura Oficial dos XXI Jogos do Alto Alentejo



Participantes do Concelho de Nisa na Prova de Orientação dos JAA



V Corrida de São Silvestre de Nisa

Câmara Municipal apoia Sporting Clube de Nisa na V Corrida de São Silvestre



V Corrida de São Silvestre de Nisa



V Corrida de São Silvestre de Nisa



Entrega de prémios



Entrega de prémios



XXII Trilhos do Contrabando com apoio de excelência da Câmara Municipal de Nisa



XXII Trilhos do Contrabando



XXII Trilhos do Contrabando



XXII Trilhos do Contrabando



Almoço/Convívio



Entrega de lembranças



Final Four da Taça de Futsal da AFP em Nisa

Final Four de Futsal em Nisa

A Câmara Municipal de Nisa, em parceria com a Associação de Futebol de Portalegre e o Nisa Futsal Clube, promoveu a Final Four da Taça da AFP no pavilhão Municipal de Nisa, proporcionando um grande fim de semana desportivo que contou com a participação do Nisa Futsal Clube na disputa do troféu.



Final Four da Taça de Futsal



Final Four da Taça de Futsal



Final Four da Taça de Futsal



Final Four da Taça de Futsal



Apoiamos o associativismo

O Município de Nisa mantém um contínuo e altruísta apoio ao associativismo do concelho que se traduz na cedência de materiais, transporte, mão de obra, subsídios e isenção de taxas, garantindo a atividade das coletividades do concelho e, conseqüentemente, as atividades culturais e desportivas que promovem.



Apoio aos festejos do Mártir Santo



Apoio aos festejos do Mártir Santo



Atividade escutista no Castelo de Amieira



Atividade escutista no Castelo de Amieira



Auto de Entrega de tenda ao Nisa Futsal Clube



Tenda entregue ao Nisa Futsal Clube



Apoios concedidos entre dezembro 2022 e março 2023

<i>Associação</i>	<i>Tipo de Apoio</i>
<i>A. R. Testemunhas de Jeová</i>	Assembleia de Circuito - Carnaxide - Apoio em transporte.
<i>Ajal - Associação de Jovens de Alpalhão</i>	Participação nas competições oficiais 2022-2023 Cedência de instalações para treinos e jogos e de transporte para jogos.
<i>Associação de Dadores Benévolos de Sangue de Portalegre</i>	Comparticipação no fornecimento de refeições aos dadores de sangue Atribuição de subsídio de 300,00 euros
<i>Associação de Futebol de Portalegre</i>	Final Four Taça de Futsal Seniores Cedência de instalações com isenção do pagamento de taxas (247,32 euros).
<i>Associação dos Amigos do Mártir Santo</i>	Festa do Mártir Santo Apoio logístico diverso e isenção do pagamento de taxas. (65,60 euros)
<i>Associação Humanitária dos Bombeiros Voluntários de Nisa</i>	Reparação da Embarcação de Socorro Atribuição de subsídio de 1645,44 euros.
<i>Comissão Organizadora do Rally Paper Vila de Nisa</i>	24º Rally Paper Vila de Nisa - Cedência de instalações.
<i>Grupo Ciclo Alpalhoense</i>	Festa do Mártir Santo - Alpalhão Apoio logístico e isenção do pagamento de taxas (65,60 euros).
<i>Grupo Desportivo e Cultural de Amieira do Tejo</i>	Baile de Carnaval - Isenção do pagamento de taxas (65,60 euros).
<i>Inijovem - Associação para Iniciativas para a Juventude de Nisa</i>	Treinos de voleibol - Cedência de instalações XXII Trilhos do Contrabando - Apoio logístico diverso, oferta de lembranças e apoio em transporte.
<i>MTA - Alpalhão</i>	Visita ao Santuário de Fátima - Apoio em transporte.
<i>Nisa Futsal Clube</i>	Participação nas competições oficiais 2022-2023 Cedência de instalações para treinos e jogos e de transporte para jogos.
<i>Rancho Típico das Cantarinhas de Nisa</i>	Encontro de Cantares Saias - Casa Branca - Apoio em transporte. Festa de Carnaval - Isenção do pagamento de taxas (65,60 euros). Baile da Pinhata - Isenção do pagamento de taxas (65,60 euros).
<i>Sociedade Musical Nisense</i>	Concerto de Boas Festas Cedência de instalações, monitorização e meios técnicos.
<i>Sociedade Recreativa Alpalhoense</i>	Festa de Natal - Isenção do pagamento de taxas (65,60 euros). Bailes de Carnaval - Isenção do pagamento de taxas (65,60 euros).
<i>Sport Nisa e Benfica</i>	Participação nas competições oficiais 2022-2023 Cedência de instalações para treinos e de transporte para jogos.



save the date



25

1974-2023

abril

comemorações do 49º aniversário

nisa

24

abril

segunda-feira

24h00 Espetáculo Piromusical
Praça da República

25

abril

terça-feira

10h00 Concentração das entidades e população
Praça do Município

10h30 Hastear da bandeira
Praça do Município

11h15 Entrega de Medalhas
Praça do Município

12h00 Momento Musical
Praça do Município

12h30 Lanche convívio
Paços do Concelho (aberto ao povo)



CÂMARA
MUNICIPAL
NISA



www.cm-nisa.pt

 Município Nisa